



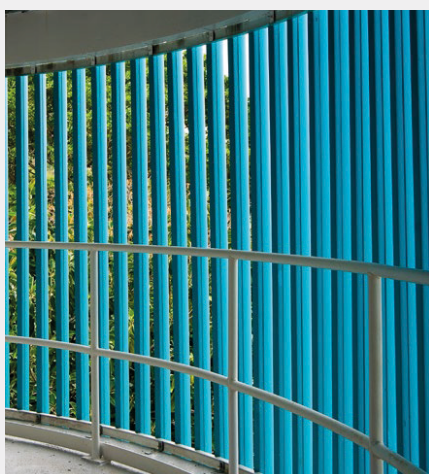
BRISE AB



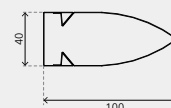
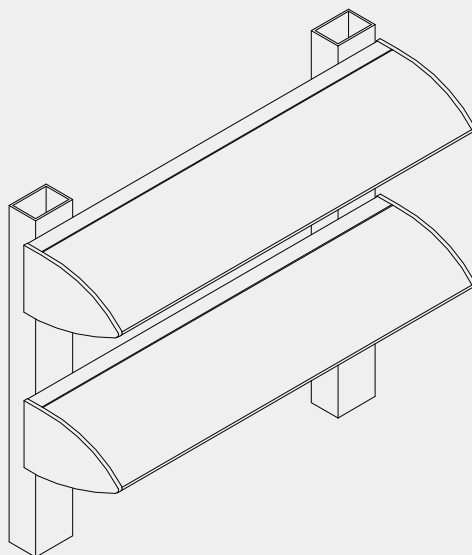
HunterDouglas 
Architectural

BRISE AB

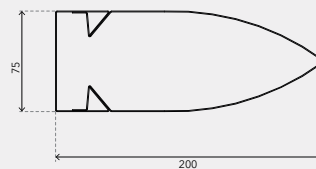
Controle Solar | Brises Fixos



O Brise AB Hunter Douglas foi dimensionado para a utilização em fachadas e aplicações zenitais. O sistema é composto por um perfil de sustentação (porta-painel), painel frontal e tampas laterais, o que permite que esse brise tenha um aspecto de sistema contínuo quando visto interiormente e exteriormente. O produto apresenta duas opções de dimensões, 100 ou 200 mm, podendo dessa forma ser aplicado em diversas escalas de edificações. A distância entre eixos de lâminas (passo) deverá seguir requisito do projeto, conforme a necessidade de proteção solar e/ou controle visual.



BRISE AB 100



BRISE AB 200

DESCRIÇÃO TÉCNICA

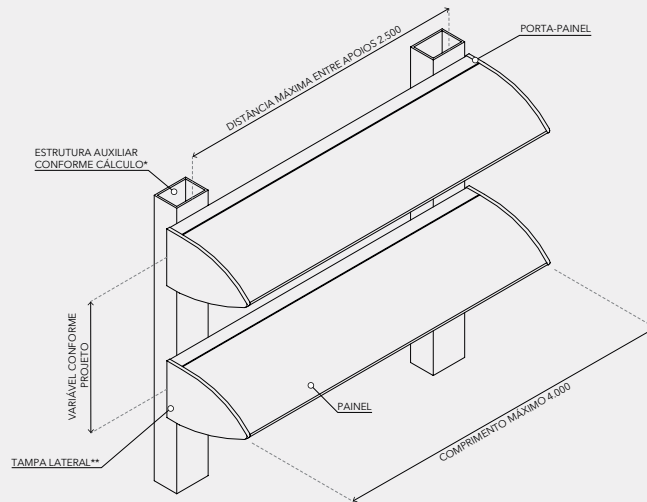
PRODUTO	MATÉRIA-PRIMA	ESPESSURA (mm)	PESO (kg/m ²)	RENDIMENTO (m linear de painel/m ²)
BRISE AB 100	ALUZINC	0,43	9,44	10,00
BRISE AB 200		0,50	12,13	5,00
BRISE AB 100	ALUMÍNIO	0,60	4,82	10,00
BRISE AB 200		0,60	5,32	5,00

- **Cores:** mais de 100 cores padrão e especiais sob consulta.
- **Acabamento:** liso.
- **Aplicação:** brises.
- **Matéria-prima padrão:** aluzinc ou alumínio. Demais opções sob consulta.
- **Comprimento máximo:** 4.000 mm.
- **Comprimento mínimo:** 1.200 mm.

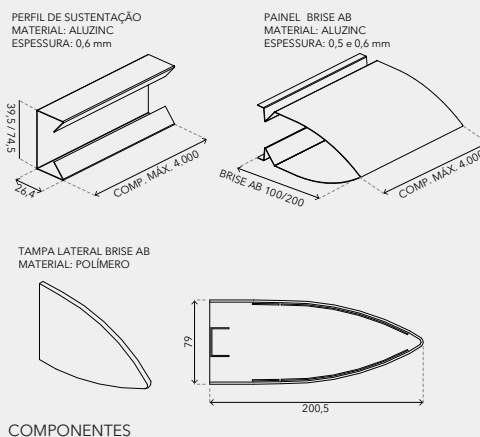
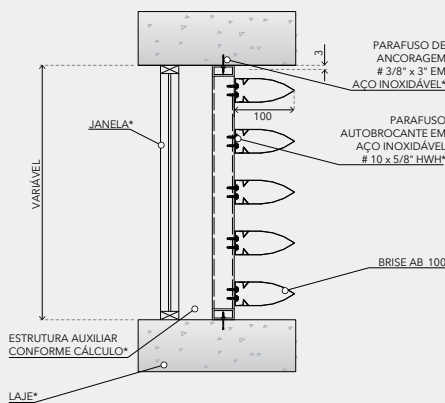
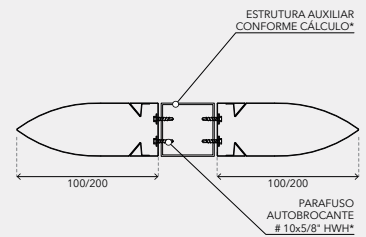
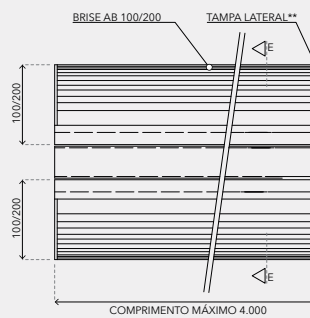
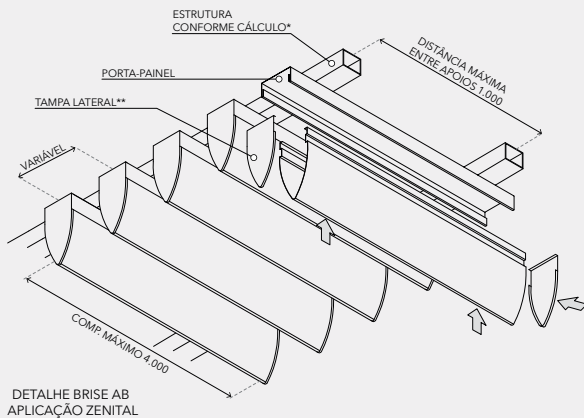
MONTAGEM

O Brise AB Hunter Douglas é um produto composto por lâminas frontais, porta-painéis metálicos e fechado lateralmente por tampas de polímero, apresentando um excelente acabamento ao produto final. Sua fixação é feita por meio de porta-painel, com parafusos em aço inoxidável, a cada no máximo 2.500 mm em uma subestrutura metálica auxiliar, segundo cálculo de projeto. O porta-painel recebe o painel frontal por encaixe de pressão, sendo rebatido na parte superior do porta-painel para assegurar a união do sistema. A utilização das tampas laterais são opcionais nas emendas entre painéis e em instalações internas.

INSTALAÇÃO



DETALHES DE INSTALAÇÃO

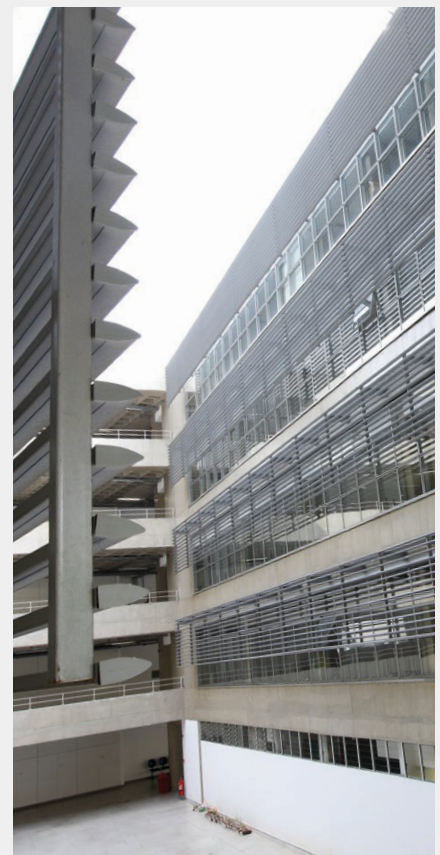
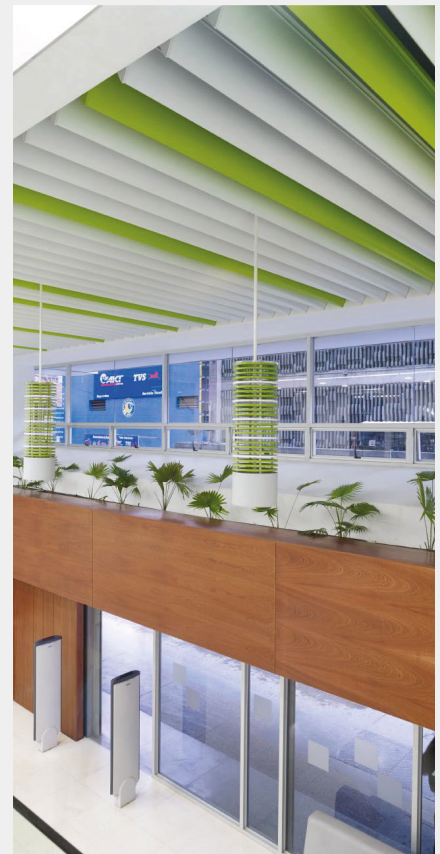


* Componente ou estrutura não fornecido pela Hunter Douglas.

Notas

1. As dimensões informadas nesta ficha técnica estão expressas em milímetros (mm) e sem escala.
2. O rendimento informado refere-se ao passo ou aplicação padrão.
3. O sistema de fixação dos brises Hunter Douglas foi calculado para uma velocidade máxima do vento de 70 km/h. Para velocidades acima desta referência, o departamento técnico deve ser consultado.
4. Os arremates que constam nesta ficha são sugestivos, desta forma, deverão ser analisadas soluções perimetrais específicas para cada projeto.
5. Recomendamos sempre o uso de parafusos em aço inoxidável. Em ambientes de alta agressividade química ou atmosférica (como zonas litorâneas) que estejam a até 3 km de distância da obra com o produto Hunter Douglas, recomenda-se o uso da matéria-prima em alumínio.
6. Para garantir o correto funcionamento do produto, a instalação deverá ser sempre executada por um distribuidor autorizado, utilizando todos os acessórios definidos segundo especificações técnicas da Hunter Douglas.
7. Certifique-se que a versão desta ficha técnica é a mais atualizada! A Hunter Douglas reserva-se o direito de efetuar qualquer alteração neste documento, ou nas especificações técnicas do produto sem comunicação prévia. Consulte o departamento técnico Hunter Douglas.

BRISE AB



Atualização dez/2016