

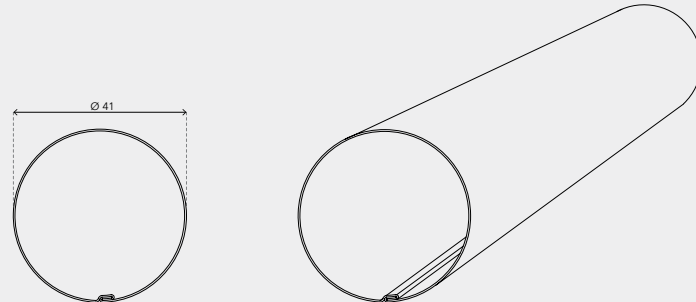
TUBRISE

HunterDouglas®

| CONTROLE SOLAR



O Tubrise Hunter Douglas é um produto com geometria de linhas arredondadas, com seção circular e diâmetro de 41 mm, apresentando uma configuração linear e contínua. Foi desenvolvido para ser instalado externamente para controle solar. Seu sistema de instalação permite a fixação dos perfis na vertical ou na horizontal, podendo as lâminas serem lisas, perfuradas ou ainda curvas, com raio mínimo de 2,5 m.



## DESCRIÇÃO TÉCNICA

PRODUTO	ESPESSURA (mm)	PESO (kg/m <sup>2</sup> )	RENDIMENTO* (painéis/m <sup>2</sup> )
TUBRISE	0,40	8,78	19,60
	0,50	10,58	

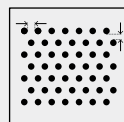
(\*) Considerado o afastamento padrão entre eixos de 51 mm.

- **Cores:** mais de 100 cores padrão e especiais sob consulta.
- **Acabamento:** liso ou perfurado.
- **Aplicação:** brises.
- **Matéria-prima padrão:** aluzinc. Demais opções sob consulta.
- **Comprimento máximo:** 5 m.
- **Perfurações padrão:** #103, #118.

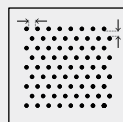
## MONTAGEM

A instalação do Tubrise é feita mediante um sistema de abraçadeira com travas para cada painel, pré-armado com rebite tipo "pop", que se apoia sobre um perfil de suporte ranhurado distanciado entre eixos a cada, no máximo, 1.500 mm quando instalado horizontalmente, e 2.000 mm quando instalado verticalmente. Este perfil, por sua vez, é fixado em um perfil tipo "L", nivelador, distanciado entre eixos a cada, no máximo, 1.200 mm, o que impede o movimento ou vibração. As lâminas podem apresentar balanço na extremidade de até 300 mm e comprimento máximo de até 5 m, permitindo a utilização opcional de tampas nas extremidades.

## PERFURAÇÕES PADRÃO

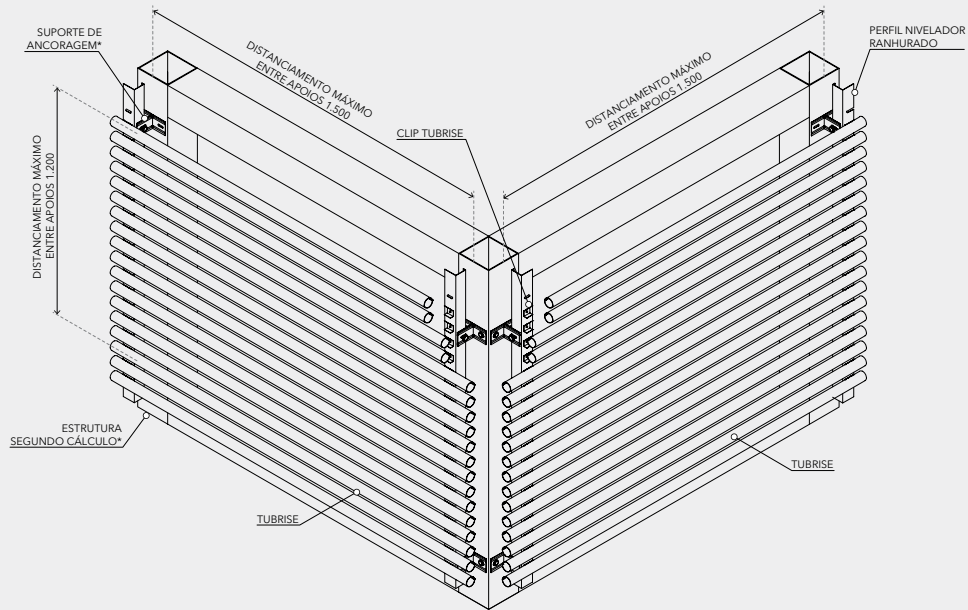


# 103  
 Ø 2,95 mm  
 20% abertura  
 → 3,35 mm  
 ↓ 2,5 mm

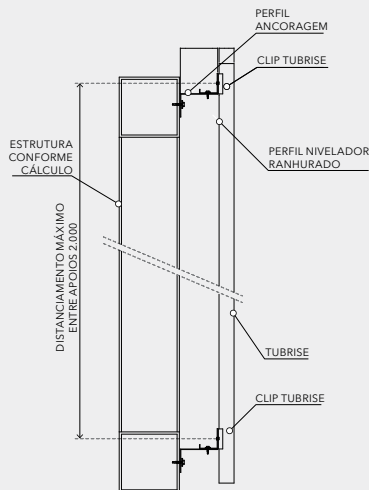


# 118  
 Ø 2 mm  
 15% abertura  
 → 3 mm  
 ↓ 2,3 mm

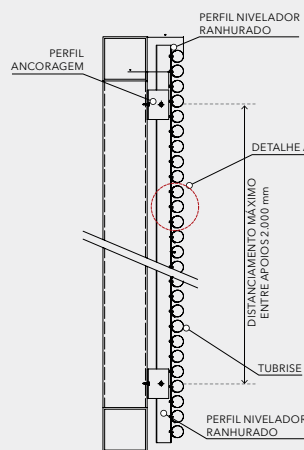
## INSTALAÇÃO



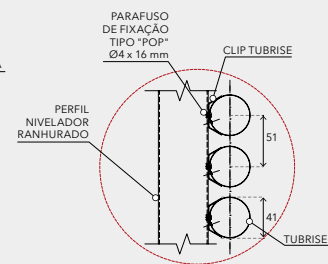
## DETALHES DE INSTALAÇÃO



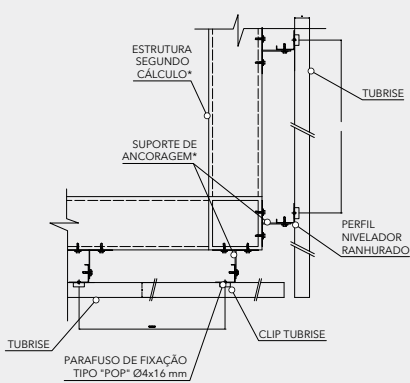
ISOMÉTRICA CONJUNTO GERAL TUBRISE HORIZONTAL COM TAMPAS NAS EXTREMIDADES



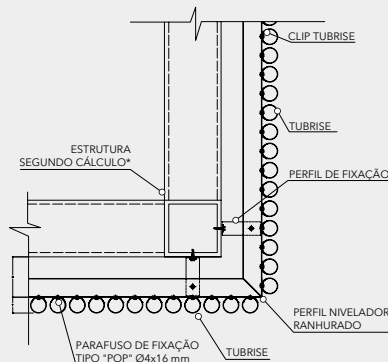
DETALHES DE INSTALAÇÃO BRISE HORIZONTAL



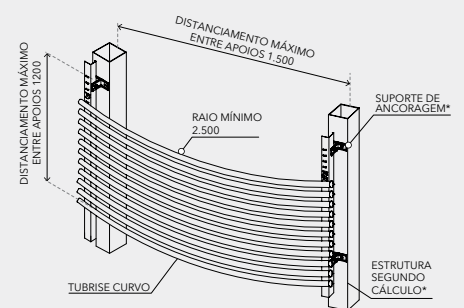
DETALHE A



DETALHE ESQUINA BRISE HORIZONTAL



DETALHE ESQUINA BRISE VERTICAL



INSTALAÇÃO TUBRISE CURVO HORIZONTAL

\* Componente ou estrutura não fornecido pela Hunter Douglas.

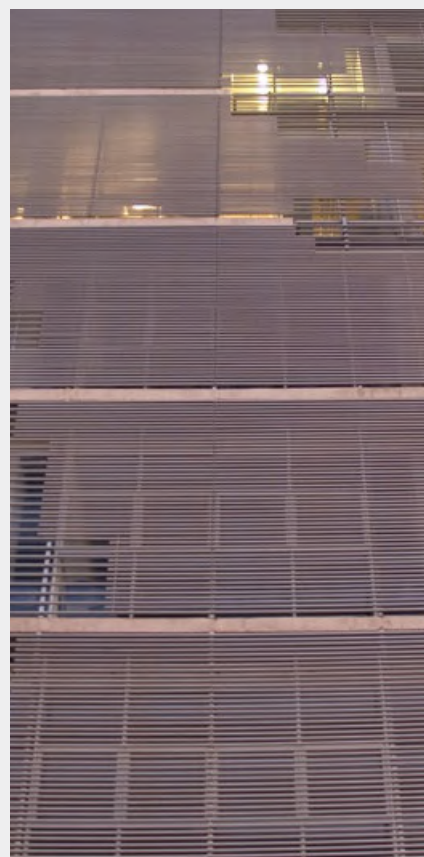
### Notas

- Os componentes dos produtos desta ficha técnica estão em constante processo de inovação e desenvolvimento e sujeitos a alterações. As dimensões informadas nesta ficha técnica estão expressas em milímetros (mm) e sem escala. O rendimento informado refere-se ao passo ou aplicação padrão. Para garantir o correto funcionamento do produto, a instalação deverá ser sempre executada por um distribuidor autorizado, utilizando todos os acessórios definidos segundo especificações técnicas da Hunter Douglas.
- O sistema de fixação dos brises Hunter Douglas foram calculados para uma velocidade máxima do vento de 70 km/h. Para velocidades acima desta referência, o departamento técnico deve ser consultado. Os arremates devem ser desenvolvidos de acordo com requerimento projetual.

# TUBRISE



Atualização out/2014



**HunterDouglas®**

CONTROLE SOLAR

**HUNTER DOUGLAS DO BRASIL**  
Cidade Jardim Corporate Center  
Av. Magalhães de Castro, 4.800 Park Tower 8º andar  
Cidade Jardim 05676-120 São Paulo SP

+55 [11] 2135 1002 | [ap.br@hdlao.com](mailto:ap.br@hdlao.com) | [www.hunterdouglas.com.br](http://www.hunterdouglas.com.br)