

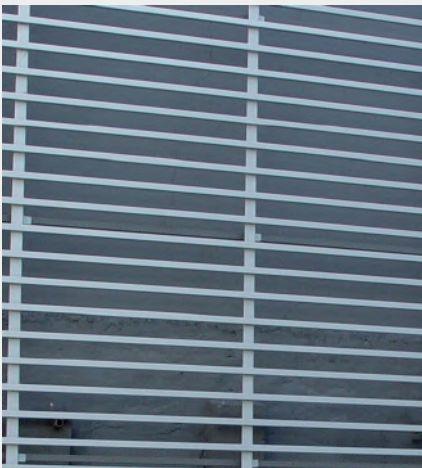


BRISE/B

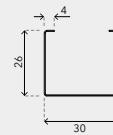
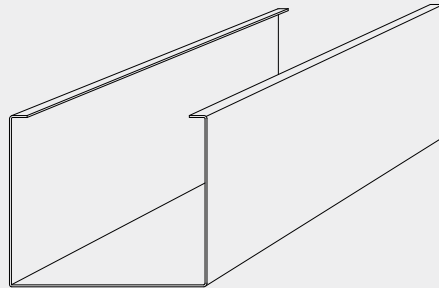
HunterDouglas 
Architectural

BRISE B

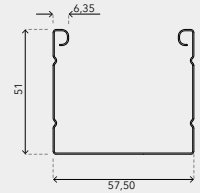
Controle Solar | Brises Fixos



O Brise B Hunter Douglas é um produto com geometria de linhas retas, de seção "U" com duas opções de dimensão, B30 e B57. O brise B30 tem largura frontal de 30 mm e o brise B57 tem largura frontal de 57,5 mm, ambos apresentam uma configuração linear e contínua. Foi desenvolvido para ser instalado externamente para controle solar. O sistema de fixação permite um distanciamento entre eixos de lâminas (passo) variável, conforme necessidade do projeto e ainda a instalação das lâminas tanto na vertical quanto na horizontal, resultando em diferentes soluções arquitetônicas.



CORTE TRANSVERSAL
PAINEL B30



CORTE TRANSVERSAL
PAINEL B57

DESCRIÇÃO TÉCNICA

PRODUTO	MATÉRIA-PRIMA	ESPESSURA (mm)	PESO Prod. liso (kg/m ²)	RENDIMENTO* (painéis/m ²)
BRISE B30	ALUZINC	0,43	4,96	16,66
	ALUMÍNIO	0,60	2,53	
BRISE B57	ALUZINC	0,50	5,56	8,70
	ALUMÍNIO	0,60	2,44	

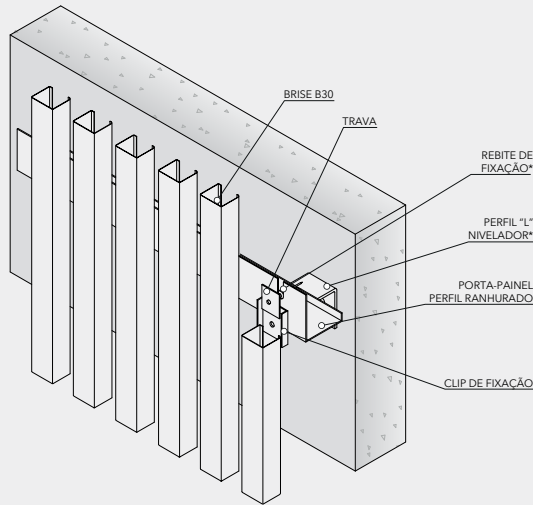
*Considerado o afastamento entre eixos de lâminas (passo) de 60 mm para o Brise B30 e 115 mm para o Brise B57.

- **Cores:** branco ou prata. Demais opções sob consulta.
- **Acabamento:** liso.
- **Aplicação:** brises.
- **Matéria-prima padrão:** aluzinc ou alumínio. Demais opções sob consulta.
- **Comprimento máximo:** 4.000 mm.
- **Comprimento mínimo:** 1.200 mm

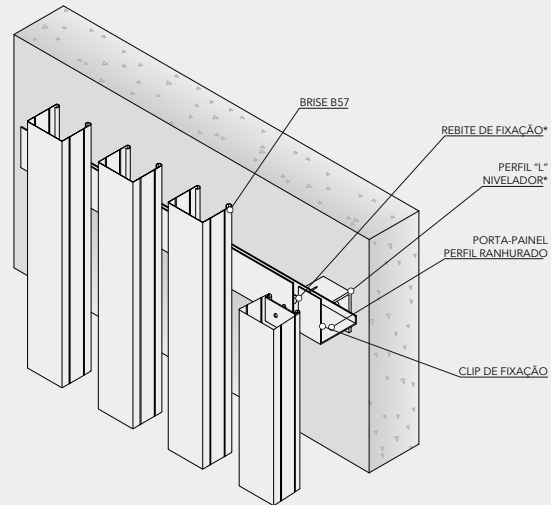
MONTAGEM

Os Brises B30 e B57 são instalados mediante um sistema de clip de fixação, o qual garante o travamento para cada painel, sendo fixados mediante o uso de rebite ou parafuso autobrocante em aço inoxidável. Os clips se apoiam sobre um perfil de suporte ranhurado distanciados entre eixos a cada, no máximo, 1.200 mm. Esse perfil, por sua vez, é fixado em perfil tipo "L", nivelador, distanciado entre eixos a cada, no máximo 1.200 mm, o que impede o movimento ou vibração do produto. As lâminas podem apresentar comprimento máximo de até 4.000 mm.

INSTALAÇÃO

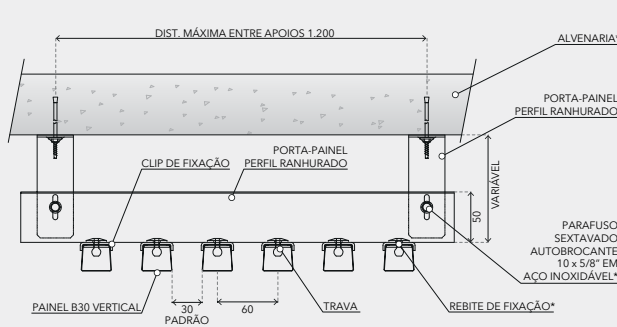


BRISE B30

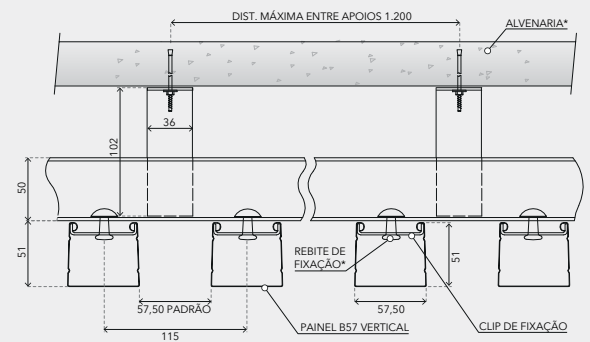


BRISE B57

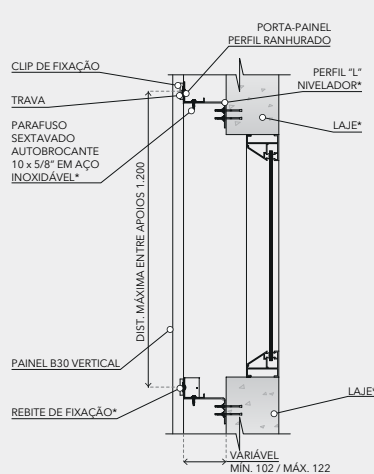
DETALHES DE INSTALAÇÃO



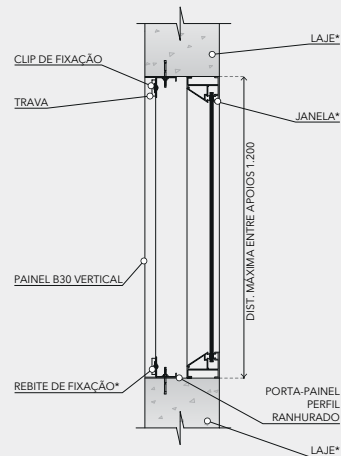
CORTE AA - BRISE B30



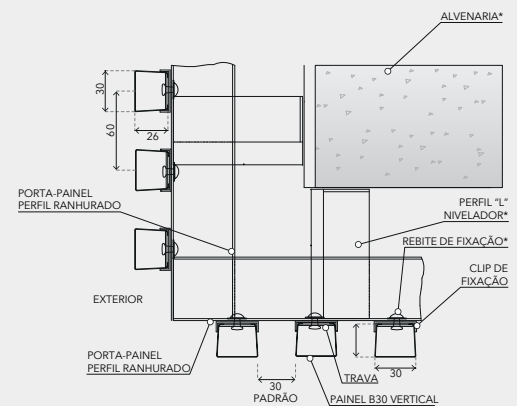
CORTE AA - BRISE B57



DETALHE DE APLICAÇÃO FORA DO VÃO



DETALHE DE APLICAÇÃO DENTRO DO VÃO



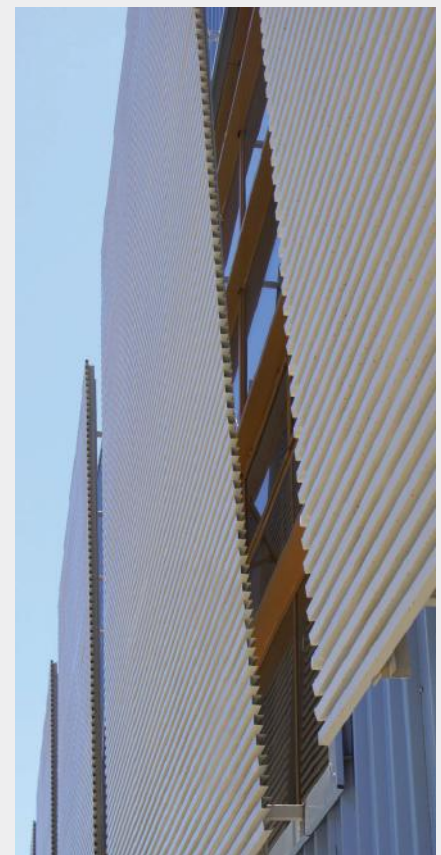
PLANTA DE DETALHE ESQUINA

* Componente ou estrutura não fornecido pela Hunter Douglas.

Notas

1. As dimensões informadas nesta ficha técnica estão expressas em milímetros (mm) e sem escala.
2. O rendimento informado refere-se ao passo ou aplicação padrão.
3. O sistema de fixação dos brises Hunter Douglas foi calculado para uma velocidade máxima do vento de 70 km/h. Para velocidades acima dessa referência, o departamento técnico deve ser consultado.
4. Os arremates que constam nesta ficha são sugestivos. Dessa forma, deverão ser analisadas soluções perimetrais específicas para cada projeto.
5. Recomendamos sempre o uso de parafusos em aço inoxidável. Em ambientes de alta agressividade química ou atmosférica (como zonas litorâneas), que estejam a até 3 km de distância da obra com o produto Hunter Douglas, recomenda-se o uso da matéria-prima em alumínio.
6. Para garantir o correto funcionamento do produto, a instalação deverá ser sempre executada por um distribuidor autorizado, utilizando todos os acessórios definidos segundo especificações técnicas da Hunter Douglas.
7. Certifique-se que a versão desta ficha técnica é a mais atualizada! A Hunter Douglas reserva-se o direito de efetuar qualquer alteração neste documento ou nas especificações técnicas do produto sem comunicação prévia. Consulte o departamento técnico Hunter Douglas.

BRISE B



Atualização dez/2016