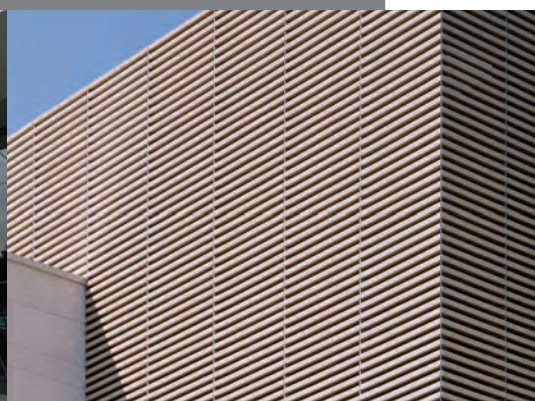


# HunterDouglas

SOLUÇÕES PARA FACHADAS VENTILADAS EM TERRACOTA NATURAL



**NBK** | TerrArt®  
FACHADAS VENTILADAS



[www.hunterdouglas.com.br](http://www.hunterdouglas.com.br)



A exuberância de um projeto arquitetônico é evidenciada por sua vista principal. As Fachadas Ventiladas NBK® proporcionam alta tecnologia e durabilidade por meio de painéis em terracota disponíveis em diversos tamanhos, perfis, formatos e cores.

Os resultados são projetos valorizados com sofisticação reconhecida pelo mercado de arquitetura mundial.

Referência na arquitetura mundial, o Grupo Hunter Douglas, sediado na cidade de Rotterdam (Holanda), amplia seu portfólio no mercado brasileiro após a aquisição da empresa alemã NBK® que atua há décadas na Europa como uma referência de qualidade, preciosismo técnico e identidade arquitetônica no mercado de terracota extrudada.

## PRINCIPAIS BENEFÍCIOS

- ✓ Edificação sustentável: Pela sua eficiência térmica o sistema tem efeito positivo na redução do uso de energia de ar-condicionado.
- ✓ Material 100% reciclável.
- ✓ Redução da área de shaft: Permite a utilização do espaço entre alvenaria e painéis para passagem das instalações elétricas, hidráulicas e de ar-condicionado.
- ✓ Livre de manutenção: A alta durabilidade e baixo grau de absorção das peças permitem a limpeza pela própria água da chuva.
- ✓ Remoção independente de cada painel: Checagem, reparos e mudanças podem ser facilmente executados.
- ✓ Cores e efeitos: Com o domínio das técnicas de cozimento e fabricação, é possível produzir os painéis em terracota com acabamento natural, esmaltado ou polido, em diversas cores.



CSG Central Saint Giles - Inglaterra  
Arquiteto: Renzo Piano



Bradesco - Brasil  
Arquiteto: Edo Rocha



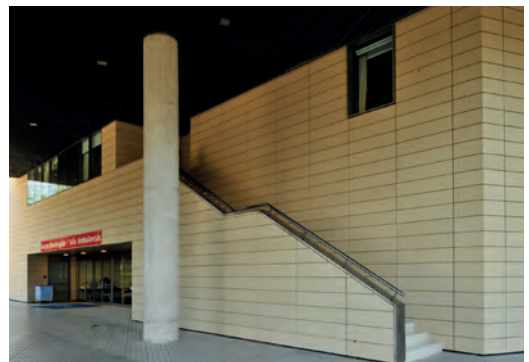
Edifício Toulon - Brasil  
Arquiteto: Roberto Leme



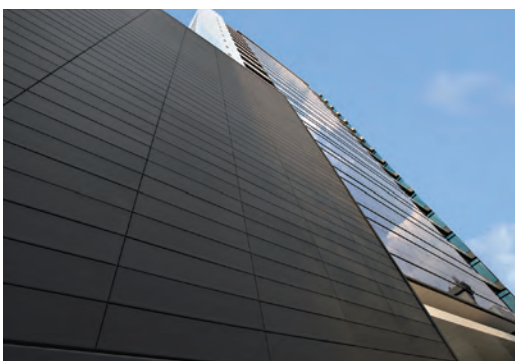
Instituto de Química - Universidade  
Federal Fluminense - Brasil  
Arquiteto: Luiz Antonio Affonso



Centro de Justiça - Alemanha  
Arquiteto: Terbuchte



Clínica Las Condes - Chile  
Arquiteto: IVI Arquitectos



Edifício JK 1600 - Brasil  
Arquiteto: Aflalo & Gasperini

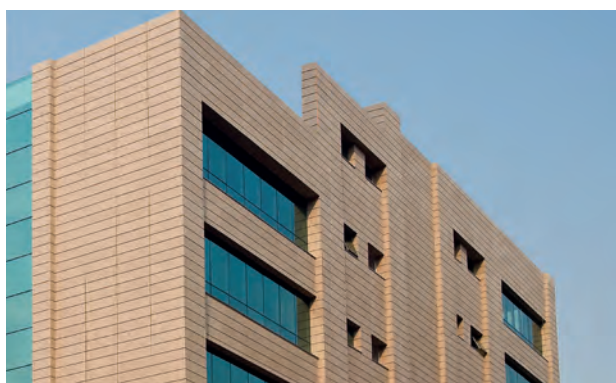


Kaust - King Abdullah University of Science  
and Technology - Arábia Saudita  
Arquiteto: HOK Architecture

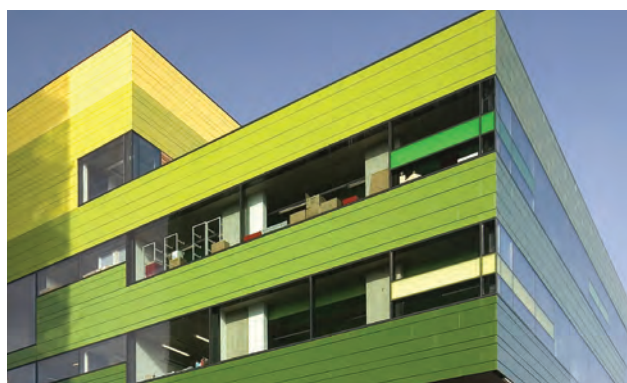
# HunterDouglas NBK | TerrArt®

FACHADAS VENTILADAS

O painel TerrArt® Light 18 mm representa a “tropicalização” do sistema NBK® criado para atender especificamente o mercado brasileiro. Mediante espessura reduzida, este produto preserva todos os benefícios de sua família, como conforto térmico, sustentabilidade e durabilidade, e ainda atende às peculiaridades do mercado brasileiro com sua leveza e fácil manuseio.



Edifício Brigadeiro - Brasil  
Arquiteto: Itamar Berezin Arquitetos



Westminster Academy - Inglaterra  
Arquiteto: Allford Hal Monaghan Morris



Clínica Las Condes - Chile  
Arquiteto: IVI Arquitectos

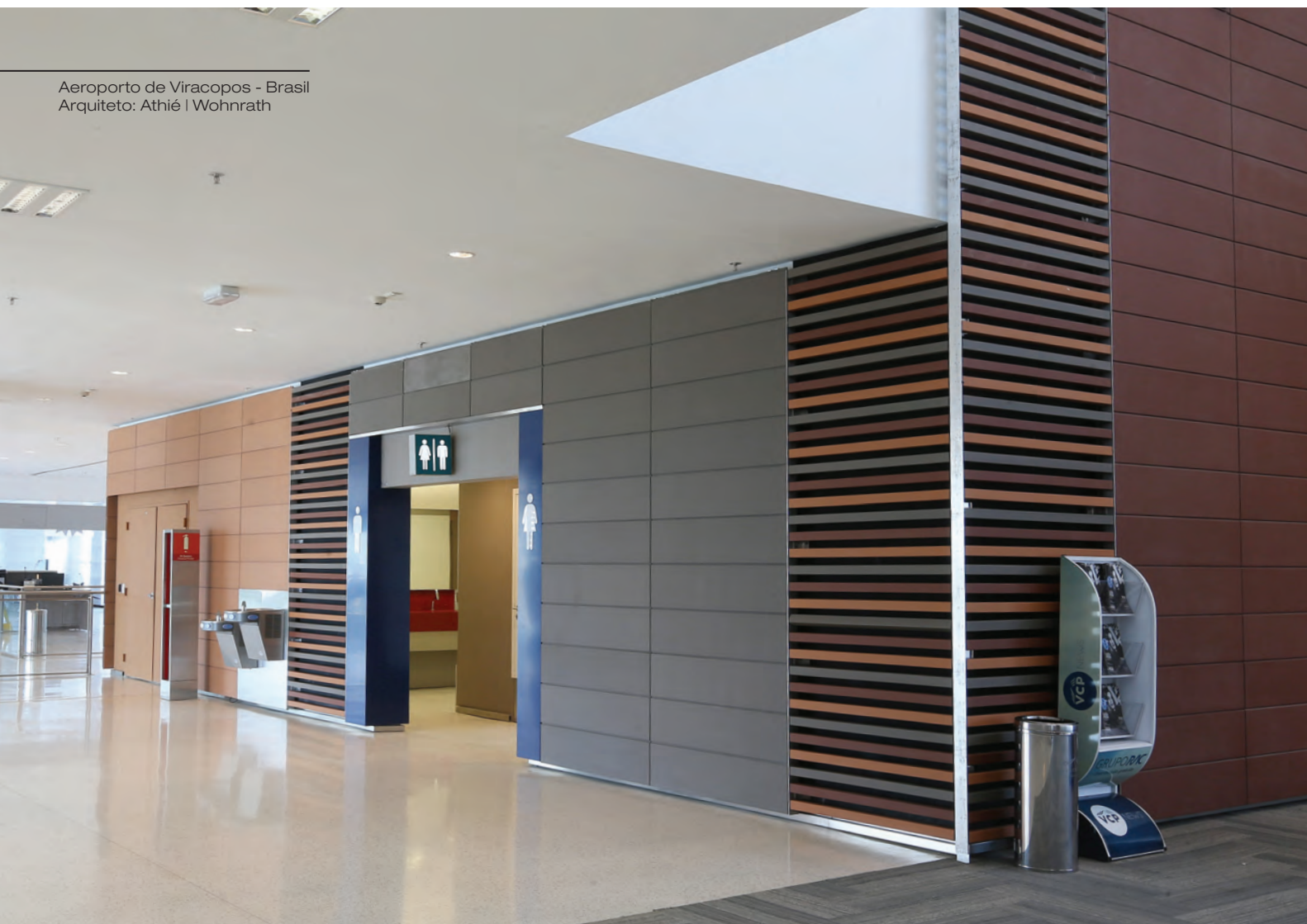
## TerrArt® Light 18 mm

Espessura	18 mm
Comprimento máximo	1250 mm
Altura	150 a 320 mm
Peso do painel	26 kg/m <sup>2</sup>

- ✓ Produto de baixo peso
- ✓ Fácil instalação
- ✓ Produto sob medida para o mercado brasileiro



Aeroporto de Viracopos - Brasil  
Arquiteto: Athié | Wohnrath



Aeroporto de Viracopos - Brasil  
Arquiteto: Athié | Wohnrath

# HunterDouglas NBK | TerrArt®

FACHADAS VENTILADAS



Centro de Justiça - Alemanha  
Arquiteto: Terbuchte



Pensionskasse Deutscher Eisenbahnen und  
Strassenbahnen Köln - Alemanha  
Arquiteto: Schaller Theodor

## TerrArt® Light 24 mm

Espessura	24 mm
Comprimento máximo	1400 mm
Altura	150 a 400 mm
Peso do painel	35 kg/m <sup>2</sup>

## TerrArt® Light 28 mm

Espessura	28 mm
Comprimento máximo	1500 mm
Altura	150 a 480 mm
Peso do painel	39 kg/m <sup>2</sup>



Le Trianium - França  
Arquiteto: Wilmotte

## TerrArt® Mid 30 mm

Espessura	30 mm
Comprimento máximo	1900 mm
Altura	150 a 480 mm
Peso do painel	48 kg/m <sup>2</sup>

## TerrArt® Large 33 mm

Espessura	33 mm
Comprimento máximo	2500 mm
Altura	150 a 600 mm
Peso do painel	50 kg/m <sup>2</sup>

## TerrArt® Large 40 mm

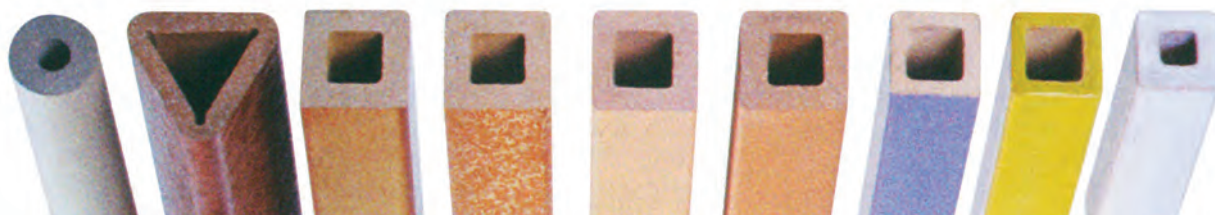
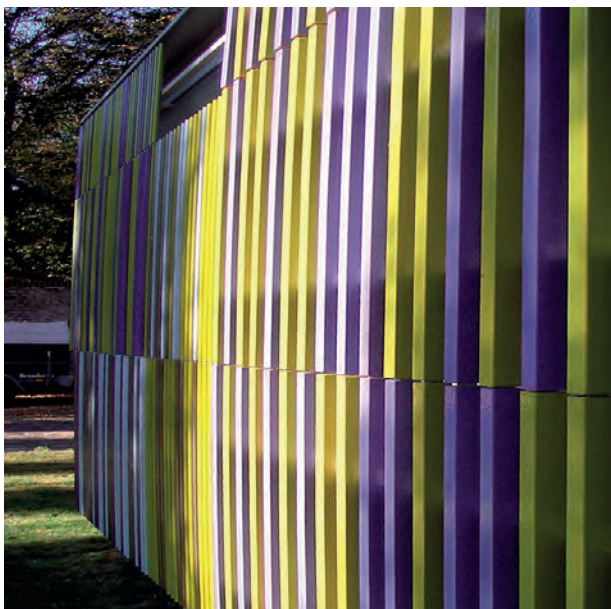
Espessura	40 mm
Comprimento máximo	3000 mm
Altura	150 a 1000 mm
Peso do painel	64 kg/m <sup>2</sup>

## TerrArt® Large 50 mm

Espessura	50 mm
Comprimento máximo	3000 mm
Altura	150 a 1000 mm
Peso do painel	68 kg/m <sup>2</sup>



Edifício Brigadeiro - Brasil  
Arquiteto: Itamar Berezin Arquitetos



TerrArt® Baguette®		
Dimensões	Comprimento máximo	Peso aproximado
50 x 50 mm	2000 mm	3,75 kg/m
60 x 60 mm	1800 mm	4,40 kg/m
65 x 70 mm	1800 mm	5,10 kg/m
90 x 90 mm	1800 mm	7,00 kg/m
100 x 50 mm	1800 mm	7,00 kg/m
150 x 50 mm	1800 mm	9,30 kg/m
200 x 50 mm	1600 mm	12,10 kg/m
250 x 50 mm	1400 mm	15,00 kg/m



Complexo Trigatti - Luxemburgo  
Arquiteto: Arlette Schneiders

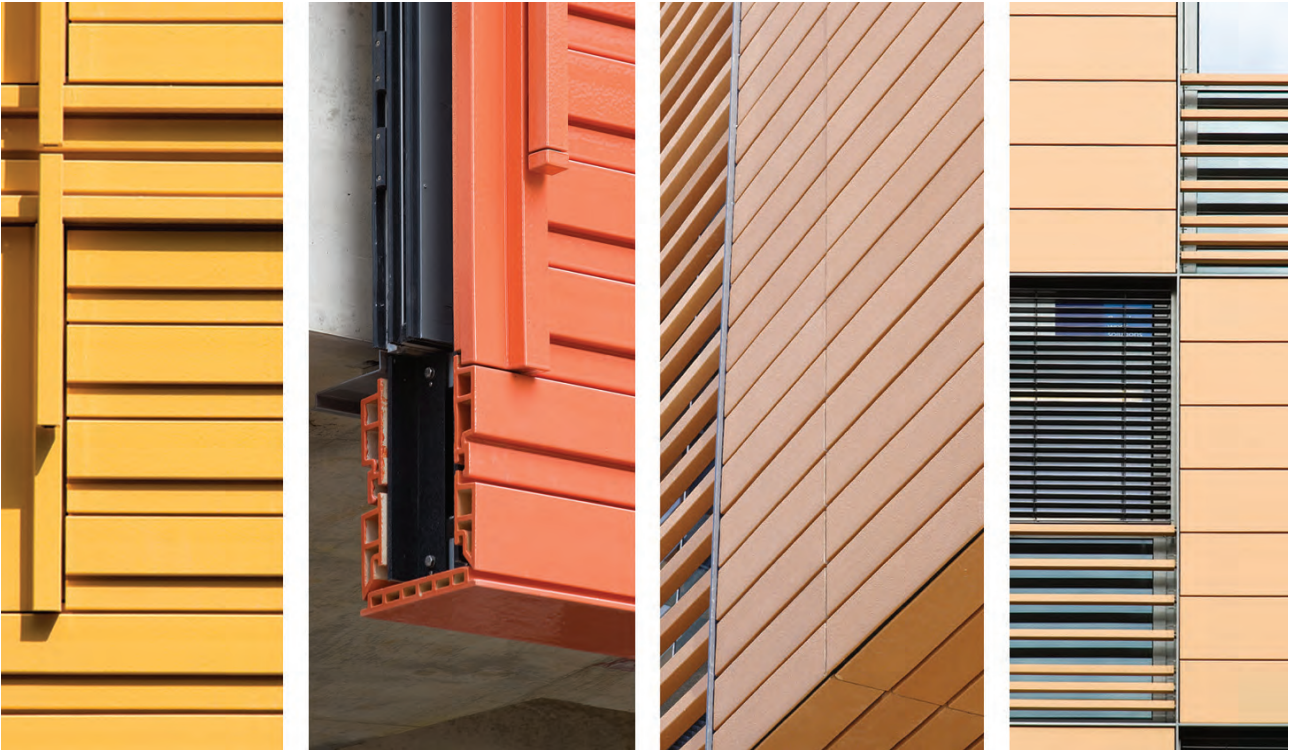


University of Washington,  
Genomics Life Sciences Hall -  
Estados Unidos  
Arquiteto: Anshen + Allen



# HunterDouglas NBK | TerrArt® FACHADAS VENTILADAS

Excelentes possibilidades de combinações.



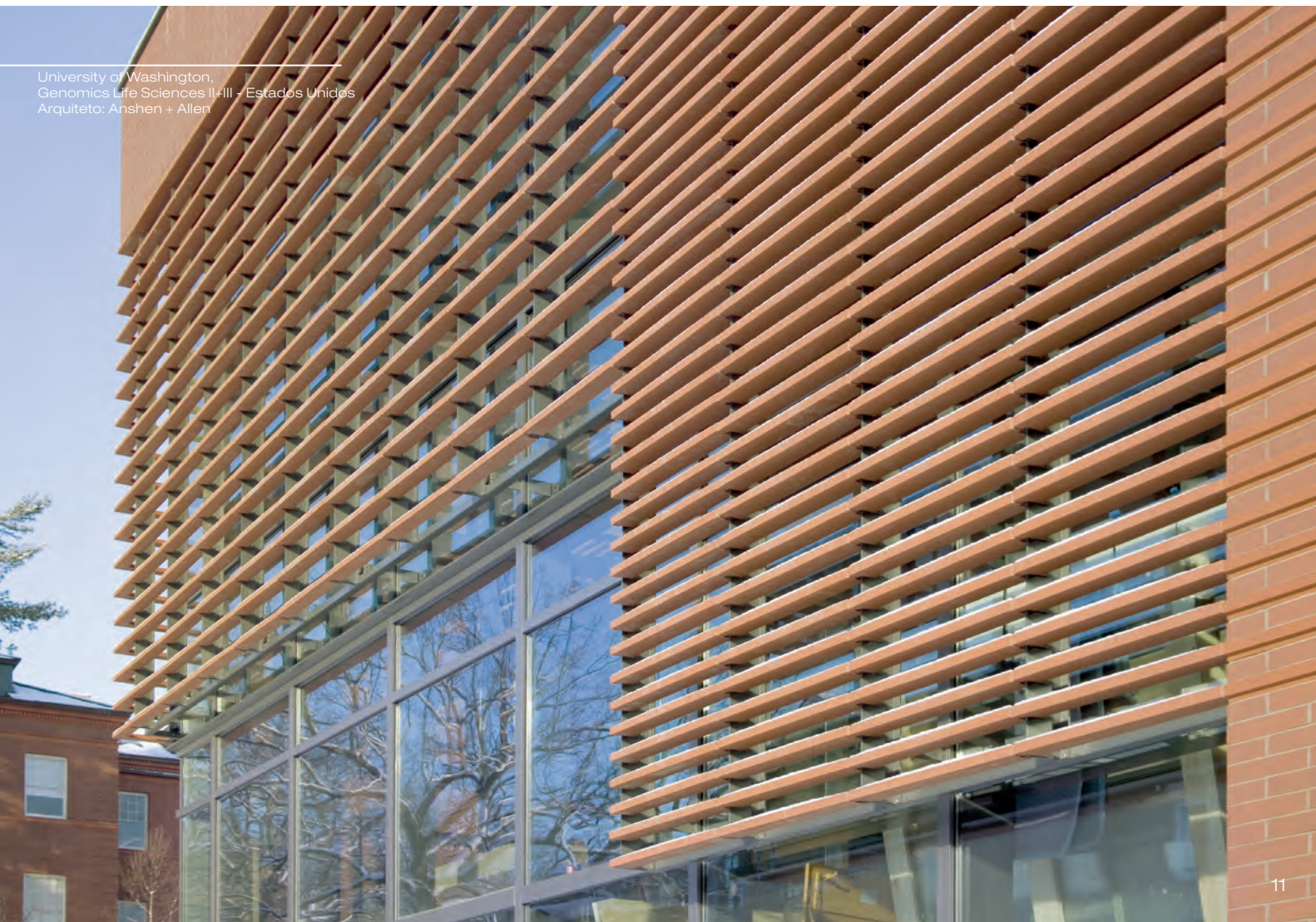
Use toda a sua criatividade com as diversas combinações NBK®.



Clinica Las Condes - Chile  
Arquiteto: IVI Arquitectos



Pensionskasse Deutscher Eisenbahnern und  
Strassenbahnen Koln - Alemanha  
Arquiteto: Schaller Theodor



University of Washington,  
Genomics Life Sciences II+III - Estados Unidos  
Arquiteto: Anshen + Allen

Absorção de água		
De acordo com a norma	EN ISO 10545 parte 12	De 3,0 a 6,4%

Resistência mecânica		
De acordo com a norma	EN ISO 10545 parte 4 (substitui EN 100)	De 10 a 25 N/mm <sup>2</sup>

	TerrArt® Light	TerrArt® Light	TerrArt® Light	TerrArt® Mid	TerrArt® Large	TerrArt® Large	TerrArt® Large
Espessuras	18 mm	24 mm	28 mm	30 mm	33 mm	40 mm	50 mm
Comp. máximo	1250 mm	1400 mm	1500 mm	1900 mm	2500 mm	3000 mm	3000 mm
Altura	150 a 320 mm	150 a 400 mm	150 a 480 mm	150 a 480 mm	150 a 600 mm	150 a 1000 mm	150 a 1000 mm
Peso aproximado*	29 kg/m <sup>2</sup>	38 kg/m <sup>2</sup>	42 kg/m <sup>2</sup>	51 kg/m <sup>2</sup>	53 kg/m <sup>2</sup>	67 kg/m <sup>2</sup>	71 kg/m <sup>2</sup>

TerrArt® Baguette®								
Dimensões (mm)	50 x 50	60 x 60	65 x 70	90 x 90	100 x 50	150 x 50	200 x 50	250 x 50
Comprimento (mm)	2000	1800	1800	1800	1800	1800	1600	1400

Densidade bruta	2,05 - 2,2 kg/dm <sup>3</sup>
-----------------	-------------------------------

Afastamento mínimo da alvenaria	120 mm com 20 mm de ajuste para prumo**
---------------------------------	---

Afastamento juntas verticais e horizontais	10 mm
--	-------

Dimensões e tolerância	DIN 105 - parte 4	
Comprimento (200 mm até 1450 mm)	Medida longitudinal da placa	± 1,0 mm recortado
Espessura (30 mm ou 49 mm)		± 2,0 mm até 250 mm ± 2,0 mm até 400 mm ± 2,0 mm até 500 mm
Altura (150 mm até 500 mm)	DIN EN ISOP 10545-2 (divergências na superfície polida)	± 1,5 mm
Alinhamento de lados na direção dos furos		± 0,25% de comprimento
Convexidade do ponto central		± 0,25 das diagonais
Convexidade das arestas transversalmente à direção dos furos		± 1,0% de altura
Deformação		± 0,25% das diagonais

\* Peso aproximado de sistema instalado, incluindo subestrutura de fixação.

\*\* Para medidas diferenciadas, consultar o departamento técnico da HunterDouglas®. Consulte nosso amplo portfólio de cores esmaltadas.



Membro

## Paleta de cores\*

	Natural	Natural	Glazed
Grupo 1	M 1.01-0		
	M 2.01-0		
	M 3.01-0	M 7.06-0	
	M 4.01-0	M 9.04-0	
	M 5.01-0	M 9.05-0	
	M 6.01-0	M 9.09-0	
	M 7.01-0	M 9.10-0	
Grupo 2	M 1.02-0	M 9.11-0	
	M 6.02-0	M 7.04-0	
	M 7.02-0	M 8.01-0	
	M 7.03-0	Spanish Grey	

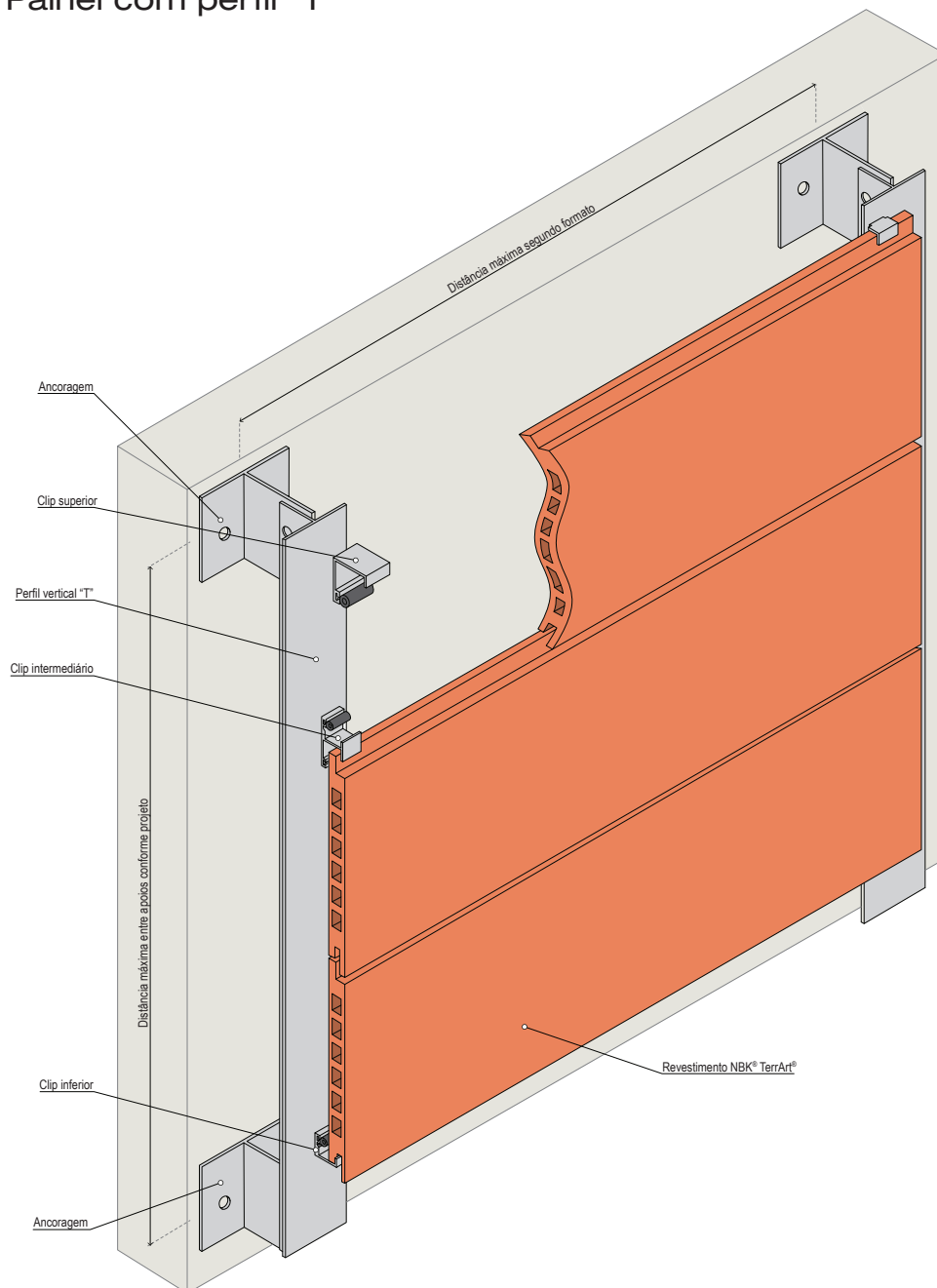
Com o domínio das técnicas de cozimento e fabricação, as fachadas ventiladas NBK® podem atingir diferentes cores e texturas, tanto em materiais naturais quanto em esmaltados, solicitados pelo cliente.

Dessa forma, coordenado com os arquitetos, é possível desenvolver uma fachada de caráter exclusivo, que transforme um edifício em algo único.

Todos os elementos esmaltados dos sistemas de fachadas em terracota possuem um processo de cozimento duplo e são resistentes às intempéries climáticas de forma definitiva.

\*As nuances aqui ilustradas são somente amostras de nosso portfólio. É possível realizar diferentes tonalidades com prévia solicitação. Para a definição da tonalidade, é imprescindível apresentar um modelo padrão – para o posterior envio de amostras para aprovação.

### Painel com perfil "T"



## Sistema de instalação

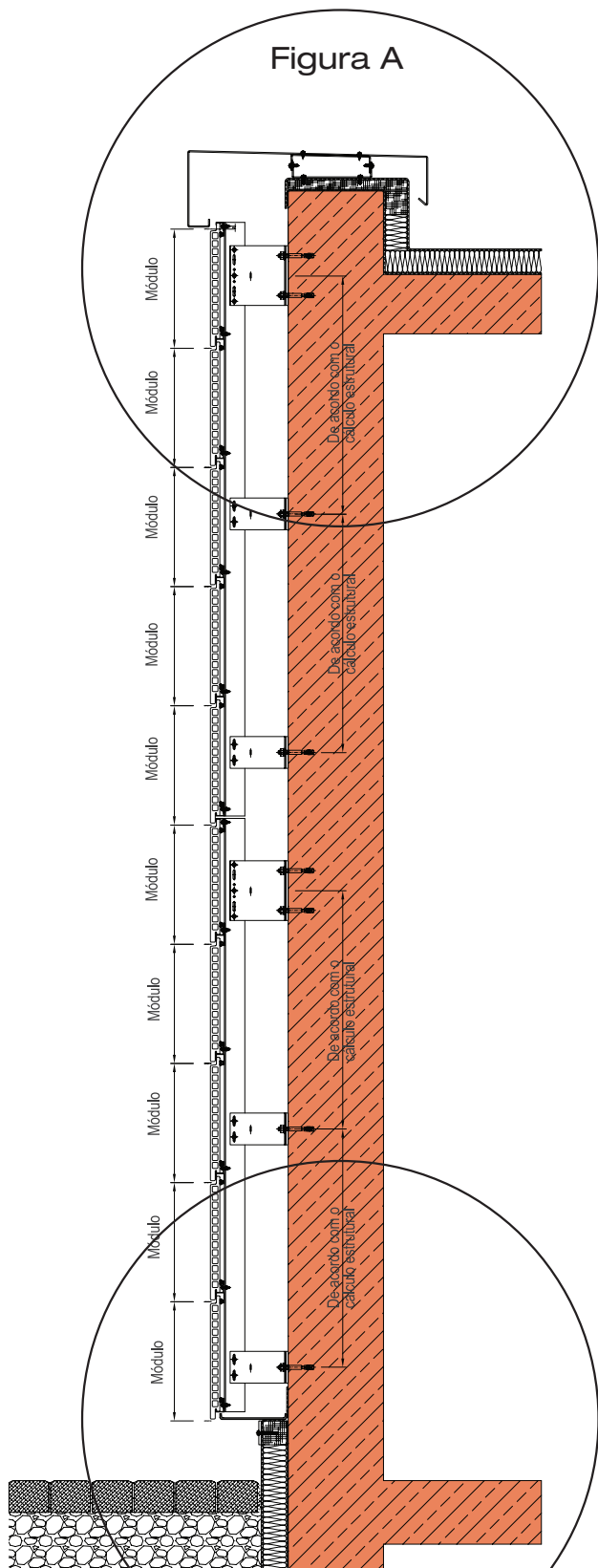


Os painéis estão projetados na fachada de forma que permitam ao ar passar pelas juntas abertas entre eles. Graças ao diferencial de pressão entre a parte interna e a externa da fachada, a infiltração de água fluvial não ocorre, aumentando assim a vida útil do edifício.

A ventilação existente entre a alvenaria e os painéis ajuda a manter secos os espaços entre eles, além de impedir a formação de ar quente. Essa é outra vantagem do sistema de fachadas NBK®.

Com isso, podemos afirmar que as fachadas ventiladas NBK® fazem com que o edifício “respire”, minimizando o consumo de energia para o condicionamento de seu ar interior.

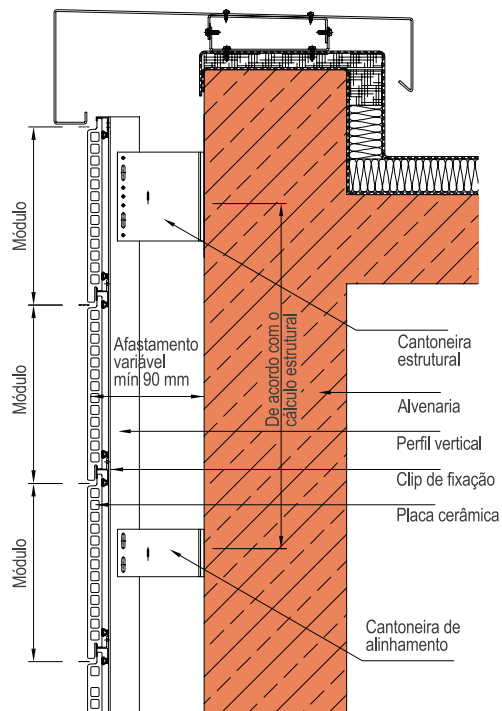
Figura A



Corte genérico

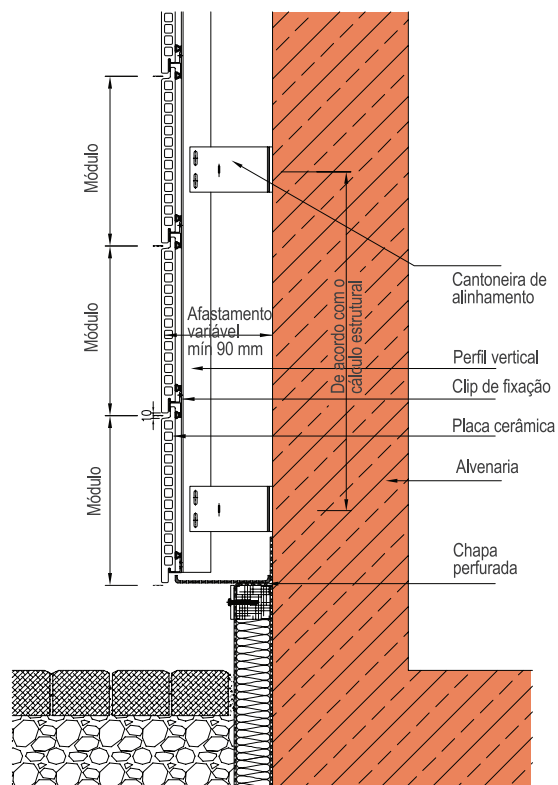
Figura B

Detalhe Figura A



Det. Acabamento superior - Rufo

Detalhe Figura B

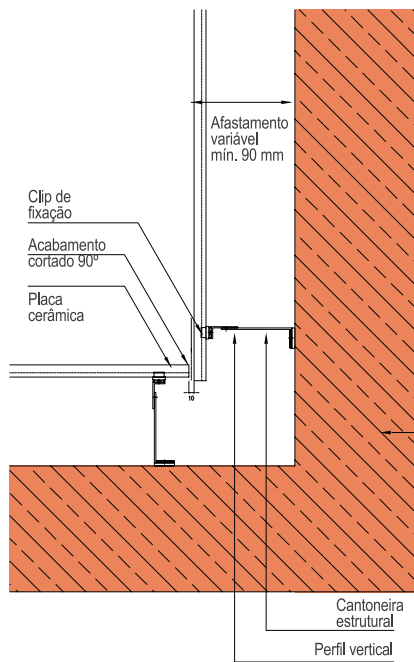
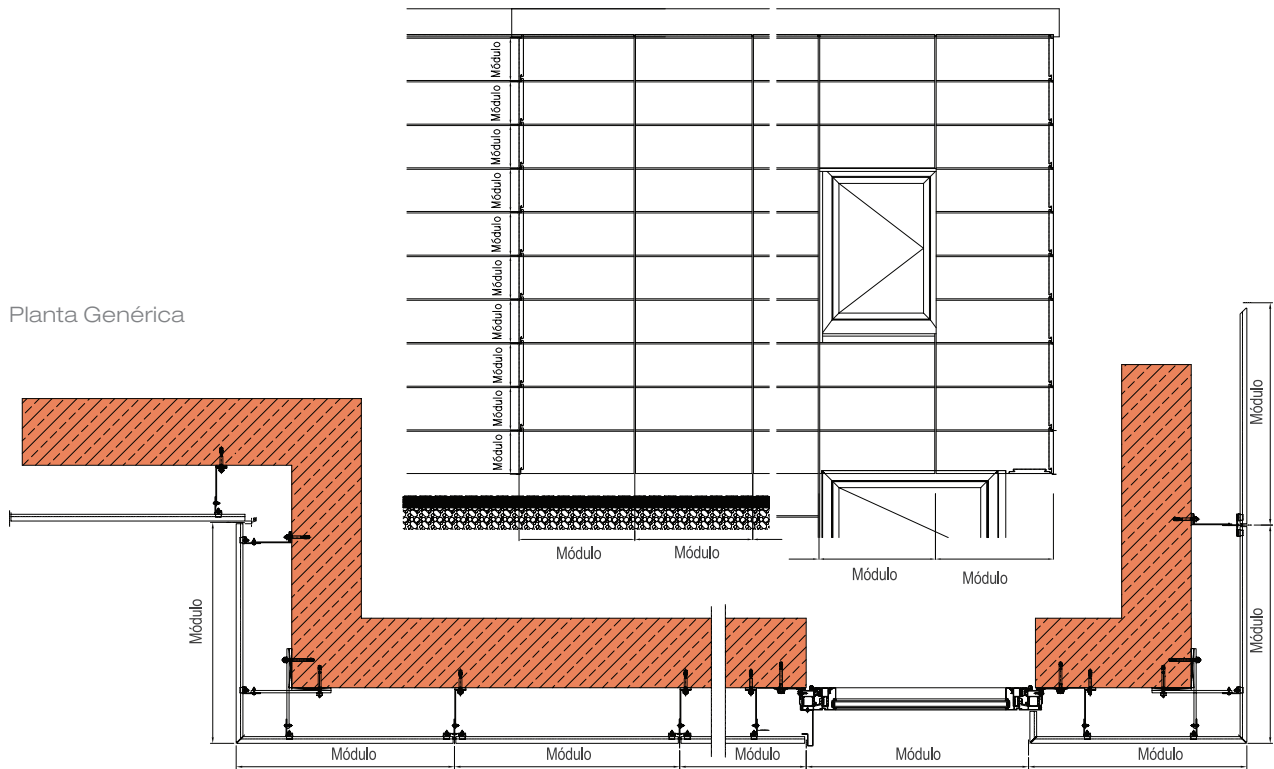


Det. Acabamento inferior - Chapa perfurada

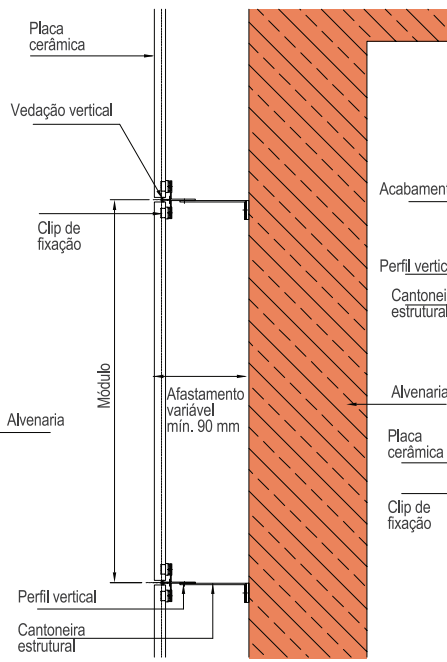


# Sistema de fixação

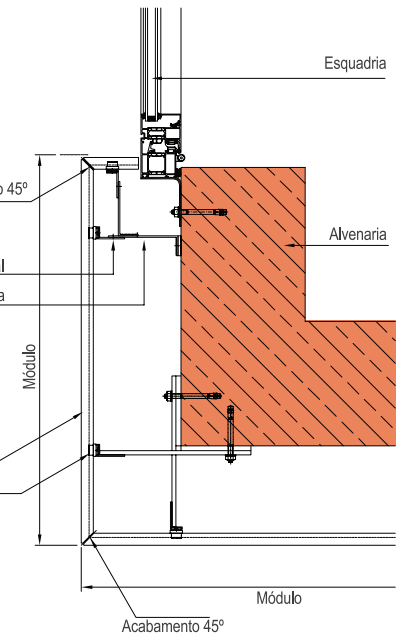
Planta Genérica



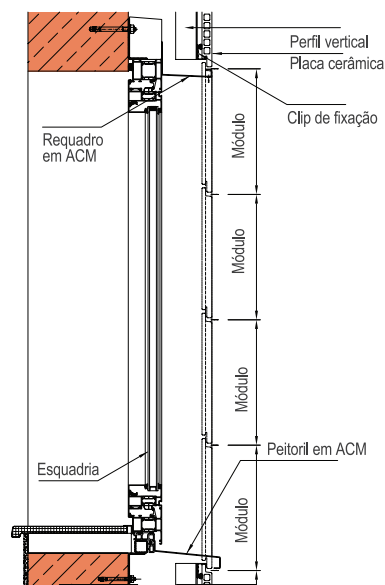
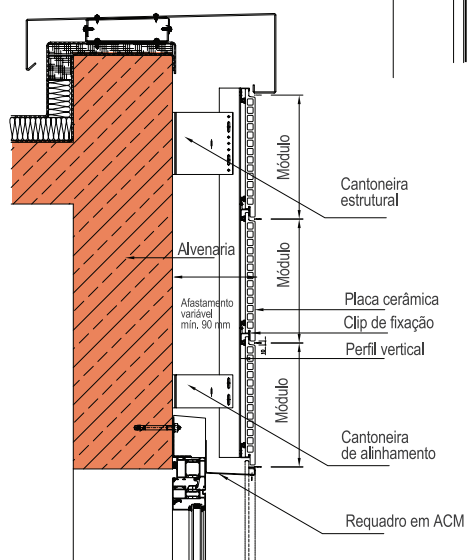
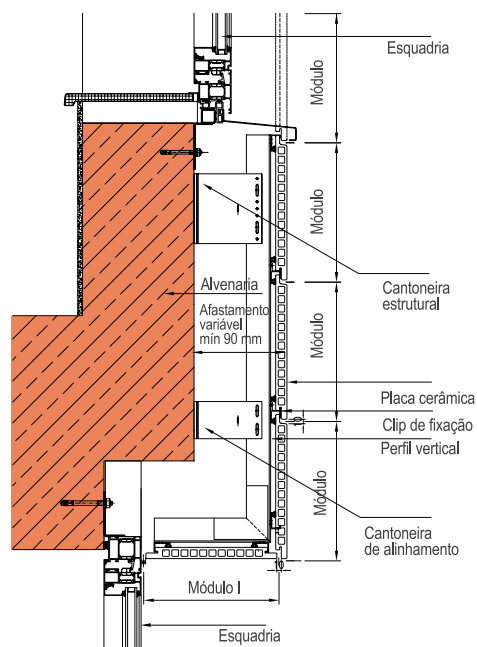
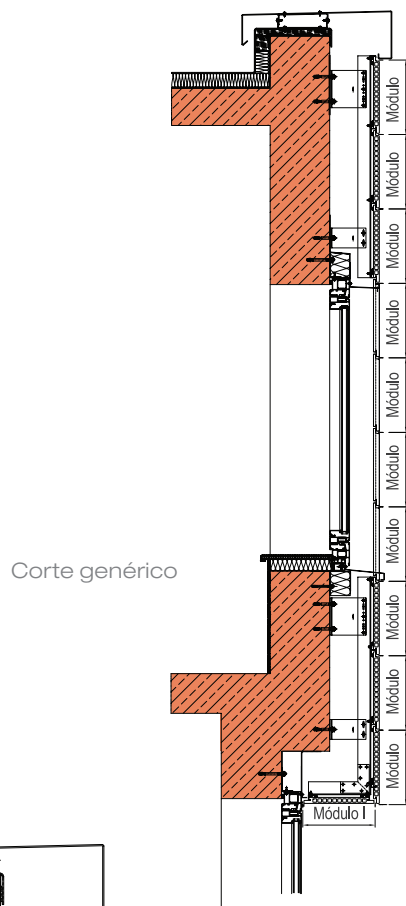
Det. Acabamento - Canto interno



Det. Planta baixa genérica



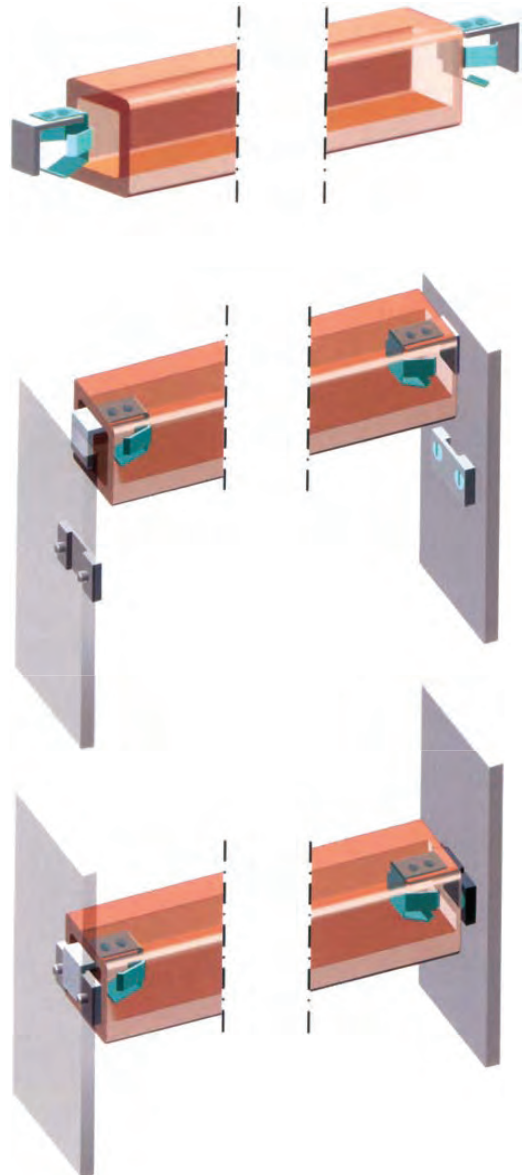
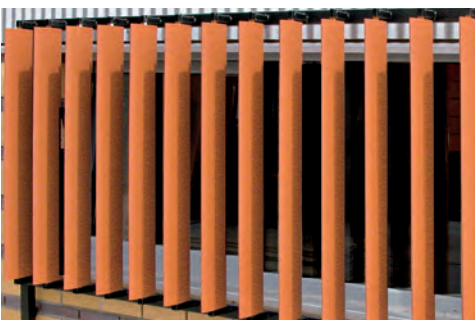
Det. Acabamento - Esquadrias e ângulação externa

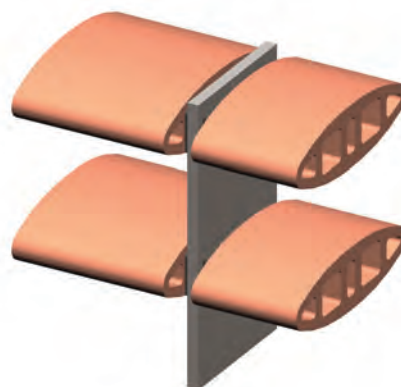
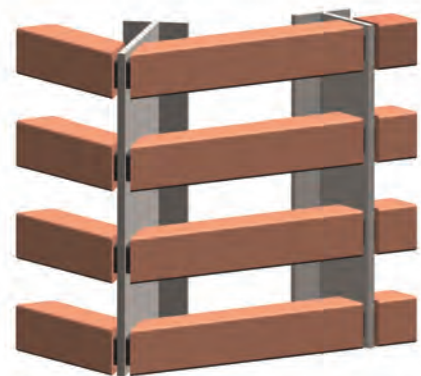
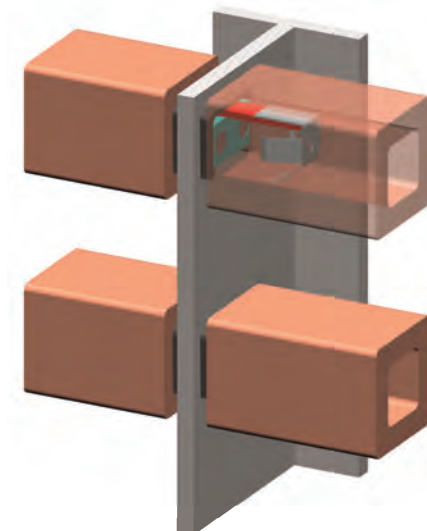
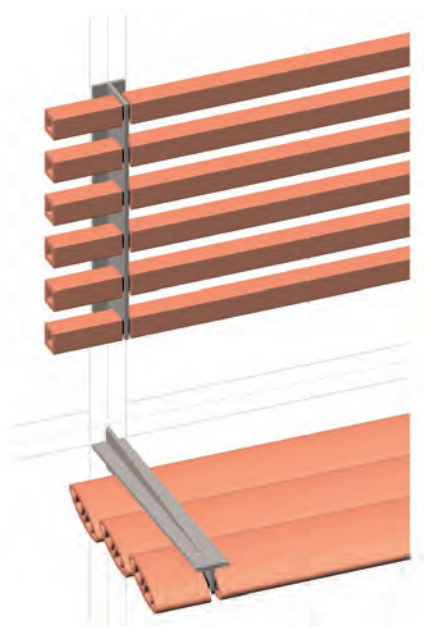


Det. Esquadria 01

Det. Esquadria 02

# Sistema de fixação









Brandhorst Museum - Alemanha  
Arquiteto: Sauerbruch Hutton

As Fachadas Ventiladas NBK® oferecem infinitas variações. Com isso, os arquitetos têm a oportunidade de criar projetos únicos, explorando todas as possibilidades de formas, perfis, tamanhos, cores e diferentes acabamentos.

# HunterDouglas



Membro

Há quase 100 anos a Hunter Douglas desenvolve soluções únicas para projetos comerciais, corporativos e residenciais em todo o mundo. A multinacional holandesa surgiu a partir da união de empresários com ideias inovadoras para o setor e estas convicções se transformaram em uma equipe de 16.500 funcionários. A marca está presente em 100 países entre a América, Ásia, Europa e Oceania.

No Brasil, iniciou suas atividades nos anos 70, com sua linha de Produtos Arquitetônicos. Atualmente traz ao mercado design, funcionalidade e tecnologia, através de Forros, Revestimentos Internos e Externos, Fachadas Metálicas e Ventiladas, Pisos Elevados e Extrudados, Painéis Translúcidos, Cortinas, Persianas e Toldos.

Hunter Douglas - uma empresa que transforma ideias geniais em realidade.

## HunterDouglas

PRODUTOS ARQUITETÔNICOS

## HunterDouglas

CORTINAS | PERSIANAS | TOLDOS 



ARCHITECTURAL TERRACOTTA

Distribuidor oficial



**Visite nosso showroom**

Av. Magalhães de Castro, 4.800

8º andar - São Paulo - SP

11 2135 1000

[www.hunterdouglas.com.br](http://www.hunterdouglas.com.br)

**HunterDouglas**