



SISTEMA 125

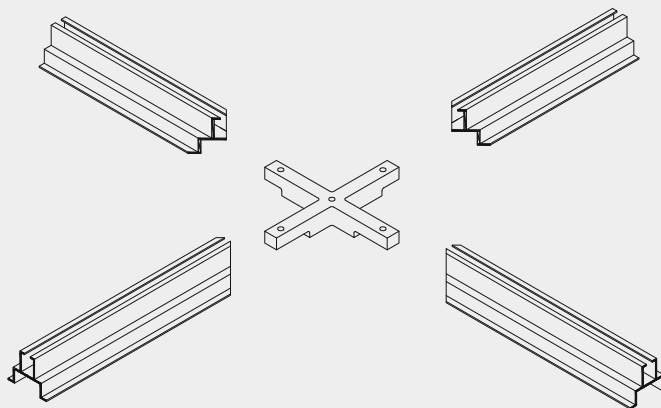


# SISTEMA 125

Produtos Interiores | Forros Metálicos



O Sistema 125 Hunter Douglas é composto por perfis em forma de cartola, estruturado de forma aberta, na modulação de 1.250 x 1.250 mm (entre eixos de perfis), nos quais podem ser apoiadas até 5 bandejas metálicas, sendo essas lisas ou perfuradas, podendo, conforme necessidade acústica, agregar manta acústica as bandejas. Seus tipos de perfis e suspensão fornecem alta rigidez ao conjunto e é caracterizado pela rapidez de sua montagem.



## DESCRIÇÃO TÉCNICA

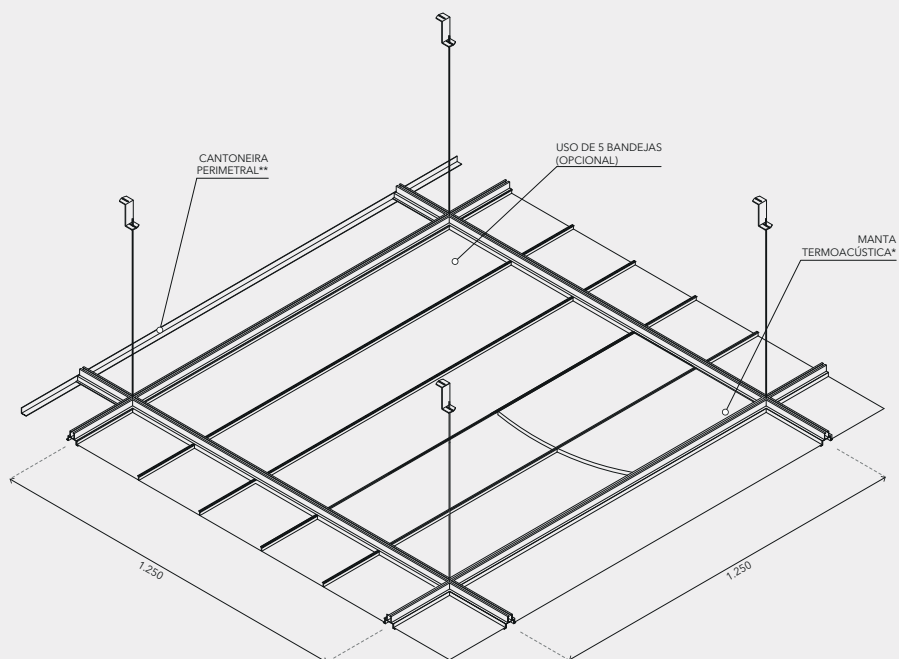
PRODUTO	MATÉRIA-PRIMA	ESPESSURA (mm)	PESO (kg/ml)
SISTEMA 125	ALUMÍNIO	1,30	0,34

- **Cores:** branco ou prata. Demais opções sob consulta.
- **Acabamento:** liso.
- **Aplicação:** forros.
- **Matéria-prima padrão:** aluzinc ou alumínio. Demais opções sob consulta.
- **Modulação:** 1.250 x 1.250 mm de eixo a eixo do módulo.

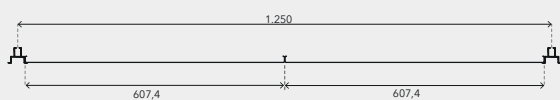
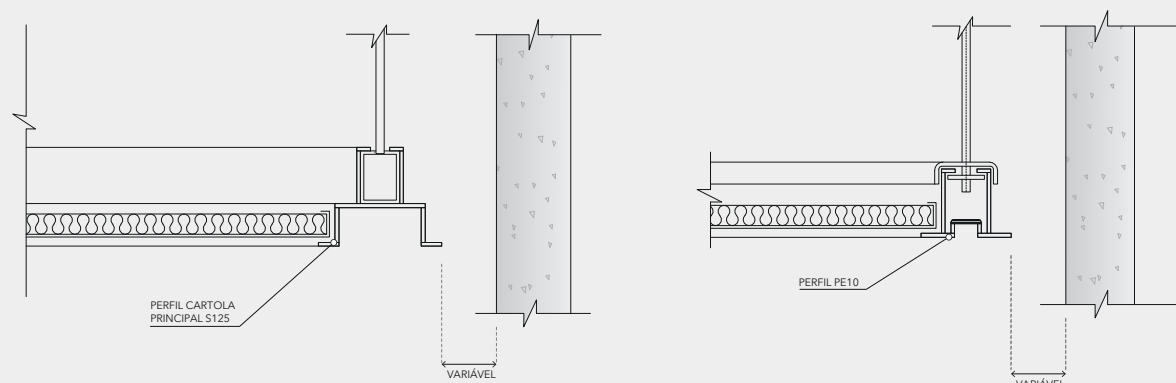
## MONTAGEM

O perfil Sistema 125 é instalado rapidamente, a partir de perfis pré-dimensionados com corte a 45°. A união entre eles é feita com uma cruzeta de alumínio fundido, sendo atirantados a cada união de perfis, 1.250 mm. Seus detalhes de arremates devem ser elaborados segundo projeto arquitetônico e analisado junto à equipe técnica Hunter Douglas.

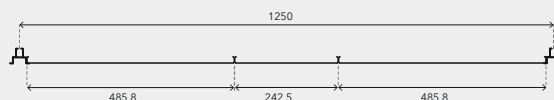
## INSTALAÇÃO



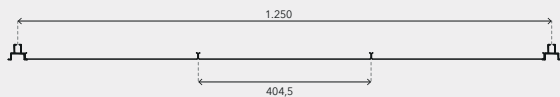
## DETALHES DE INSTALAÇÃO



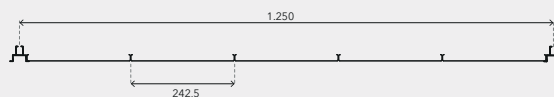
2 BANDEJAS COM PERFIL CARTOLA



3 BANDEJAS ESPECIAIS COM PERFIL CARTOLA



3 BANDEJAS COM PERFIL CARTOLA



5 BANDEJAS COM PERFIL CARTOLA

\* Componente ou estrutura não fornecido pela Hunter Douglas.

### Notas

1. As dimensões informadas nesta ficha técnica estão expressas em milímetros (mm) e sem escala.
2. O rendimento informado refere-se ao passo ou aplicação padrão.
3. O forro nunca deverá ser utilizado para suporte ou fixação de qualquer outro elemento que não integre o conjunto de componentes dos forros Hunter Douglas, como luminárias, grelhas de ar-condicionado, caixas de som e outros. Estes deverão possuir sustentação independente ao sistema do forro.
4. Os arremates que constam nesta ficha são sugestivos. Dessa forma, deverão ser analisadas soluções perimetrais específicas para cada projeto.
5. Para aplicações externas em zonas litorâneas ou locais de agressividade atmosférica, recomenda-se o uso de parafusos em aço inoxidável.
6. A Hunter Douglas não garante contra oxidação / corrosão produtos com instalações realizadas em até 1 km do mar. Em casos de zonas litorâneas (na faixa entre 1 km a 50 km do mar em linha reta), aplica-se a garantia de 3 anos quanto a oxidação / corrosão dos produtos Hunter Douglas se utilizado a matéria-prima alumínio.
7. Para garantir o correto funcionamento do produto, a instalação deverá ser sempre executada por um distribuidor autorizado, utilizando todos os acessórios definidos segundo especificações técnicas da Hunter Douglas.
8. Certifique-se que a versão dessa ficha técnica é a mais atualizada! A Hunter Douglas reserva-se o direito de efetuar qualquer alteração neste documento ou nas especificações técnicas do produto sem comunicação prévia. Consulte o departamento técnico Hunter Douglas.

# SISTEMA 125



Atualização dez/2017

