

TERMOBRISE



HunterDouglas®

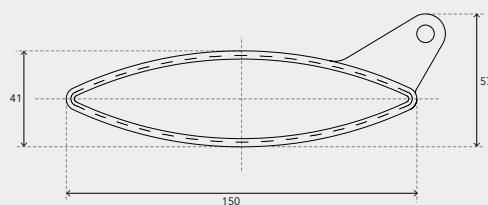
CONTROLE SOLAR

TERMOBRISE

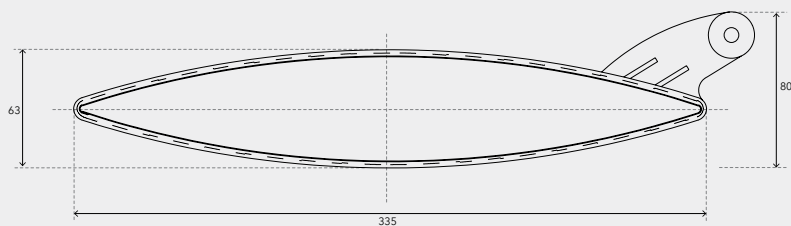
Controle Solar | Brises Móveis



O Termobrise Hunter Douglas é um produto desenhado para aplicações em fachadas de edificações, podendo ser instalado na vertical ou horizontal conforme projeto, disponível em duas dimensões, 150 e 335mm de largura. Este produto pode ser adaptado a qualquer tipo de estrutura, permitindo seu uso tanto em obras novas como obras existentes. Seu interior é preenchido com poliuretano expandido injetado, que proporciona alta rigidez, permitindo grandes comprimentos de lâminas. Os painéis se unem por meio de barra de acionamento, que permite a movimentação conforme necessidade do usuário.



TERMOBRISE 150



TERMOBRISE 335

DESCRIÇÃO TÉCNICA

PRODUTO	ESPESSURA (mm)	PESO* (kg/m ²)	RENDIMENTO (m/m ²)
TERMOBRISE 150	0,40	14,35	7,40
TERMOBRISE 335	0,50	8,76	3,13

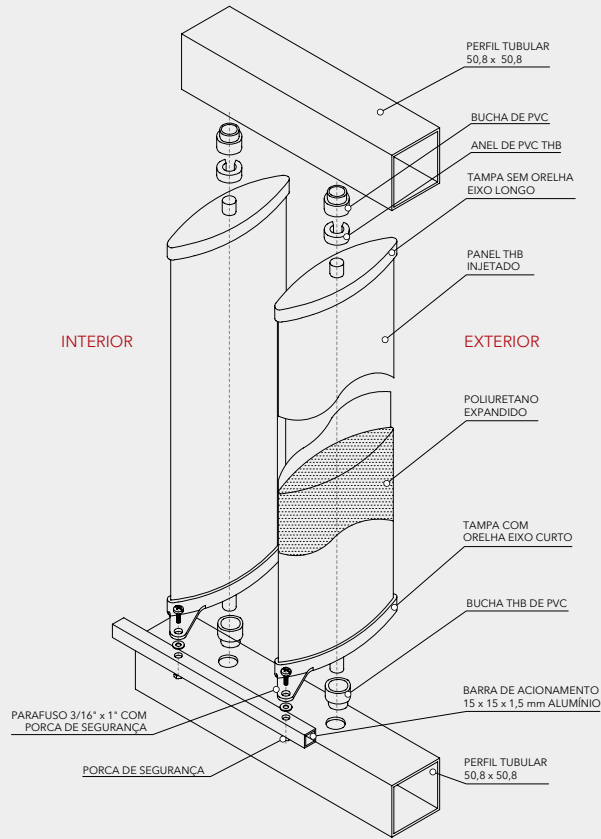
(*) Considerado apenas o peso das lâminas.

- **Cores:** mais de 100 cores padrão e especiais sob consulta.
- **Acabamento:** liso.
- **Aplicação:** brises.
- **Matéria-prima padrão:** aluzinc. Demais opções sob consulta.
- **Comprimento máximo:** THB 150: 3,5 m (vertical) e 3 m (horizontal) / THB 335: 4 m (vertical) e 3,5 m (horizontal).

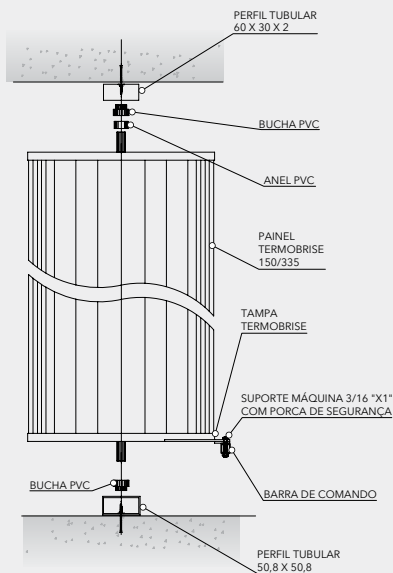
MONTAGEM

Os painéis do Termobrise recebem em suas extremidades tampas em alumínio ou polímero especial pretas para o modelo com 150 mm de largura e tampas em alumínio (podendo estas serem coordenadas na cor do brise) para a largura de 335 mm, sendo ambos os modelos resistentes a impacto e a intempéries. Estas tampas possuem abas que se integram por meio de uma barra de comando, que permite o movimento dos painéis. Este brise pode ser fixado em ângulo pré-determinado em projeto ou quando móvel, ser manual ou motorizado. A fixação do Termobrise é feita mediante porta-painéis de 30 x 60 mm, nos quais se encaixam os componentes do sistema, sendo fixado à edificação mediante estrutura auxiliar conforme projeto.

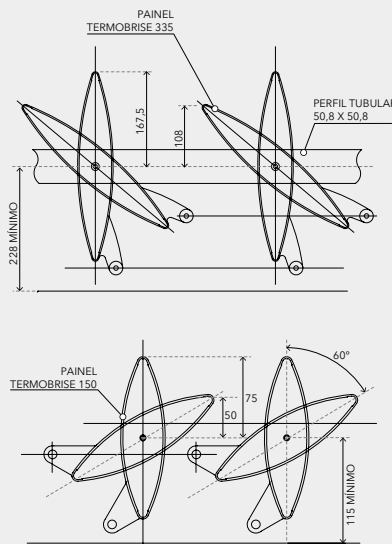
INSTALAÇÃO



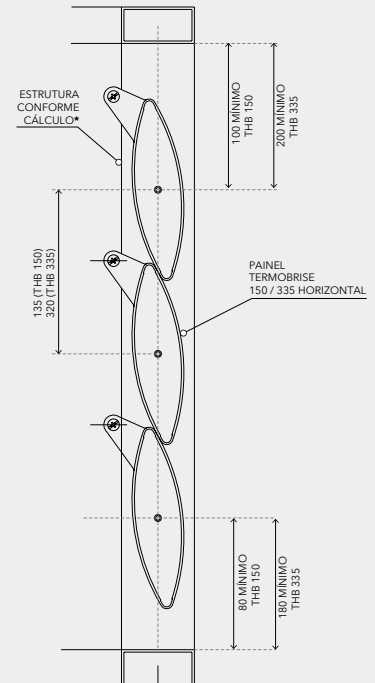
DETALHES DE INSTALAÇÃO



INSTALAÇÃO DENTRO DO VÃO



ÂNGULO DE ROTAÇÃO DOS PAINÉIS TERMOBRISE 150 E 335



DETALHE DE INSTALAÇÃO GENÉRICO

* Componente ou estrutura não fornecido pela Hunter Douglas.

Notas

- Os componentes dos produtos desta ficha técnica estão em constante processo de inovação e desenvolvimento e sujeitos a alterações. As dimensões informadas nesta ficha técnica estão expressas em milímetros (mm) e sem escala. O rendimento informado refere-se ao passo ou aplicação padrão. Para garantir o correto funcionamento do produto, a instalação deverá ser sempre executada por um distribuidor autorizado, utilizando todos os acessórios definidos segundo especificações técnicas da Hunter Douglas.
- O sistema de fixação dos brises Hunter Douglas foram calculados para uma velocidade máxima do vento de 70 km/h. Para velocidades acima desta referência, o departamento técnico deve ser consultado. Os arremates apresentados nesta ficha são sugestivos. Logo, devem ser desenvolvidos de acordo com cada projeto. Consulte o departamento técnico Hunter Douglas.

TERMOBRISE



Atualização dez/2015

HunterDouglas®

CONTROLE SOLAR

HUNTER DOUGLAS DO BRASIL
Cidade Jardim Corporate Center
Av. Magalhães de Castro, 4.800 Park Tower 8º andar
Cidade Jardim 05676-120 São Paulo SP

+55 [11] 2135 1002 | ap.br@hdlao.com | www.hunterdouglas.com.br