

PERSIANA EXTERIOR

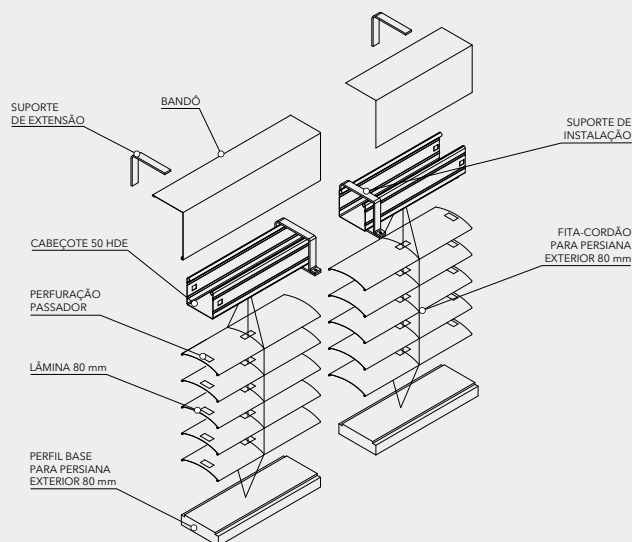


PERSIANA EXTERIOR

Controle Solar | Brises Móveis



As Persianas Exteriores 80 mm Hunter Douglas, são uma forma eficiente e flexível de controle de luminosidade solar. Um dos principais atributos é a transferência mínima de calor para o interior, uma vez que foi desenvolvida para uso externo, resultando em um eficiente Fator de Sombra, o que possibilita maior controle da difusão de luz e brilho. Sob o do ponto de vista do usuário, oferecem flexibilidade completa, já que podem ser recolhidas e abaixadas, dependendo das condições climáticas e das necessidades de cada espaço. Seu ângulo de giro pode ser regulado para permitir ou evitar a entrada direta da luz natural, conforme necessidade.



DESCRIÇÃO TÉCNICA

- **Cores:** branco, prata, cobre envelhecido, grafite, raulí ou castanho.
- **Acabamento:** liso.
- **Aplicação:** brises.
- **Matéria-prima padrão:** alumínio.
- **Comprimento máximo:** 2.000 mm (horizontal) e 2.500 mm (vertical).

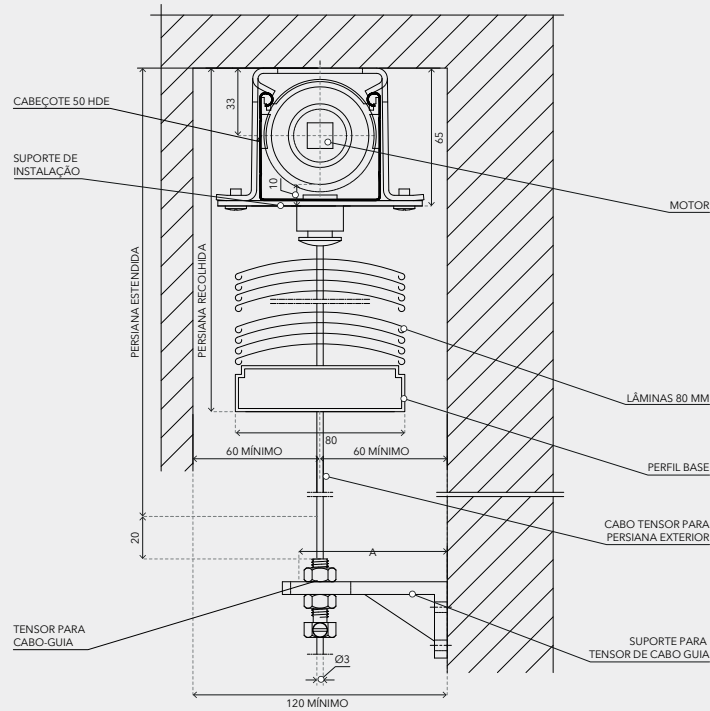
MODELOS E ACIONAMENTO

As persianas exteriores 80 mm são disponíveis em 3 modelos, 80A, 80 AS e 80 ASK podendo ser instalada dentro ou fora do vão, segundo as especificidades de cada projeto. O acabamento frontal, Cenefa, é ideal para ocultar motor e as lâminas quando recolhidas, sendo de uso opcional.

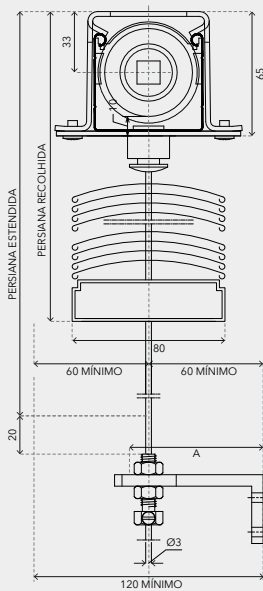
Estão disponíveis duas opções de acionamento, via interruptor ou via controle remoto, ambos utilizados para direcionar e recolher as lâminas.

Os motores são projetados para serem desligados, como medida de segurança após determinado período de tempo, sendo passíveis de utilização após pequeno intervalo sem uso.

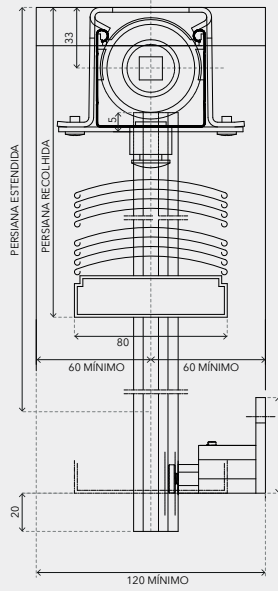
INSTALAÇÃO



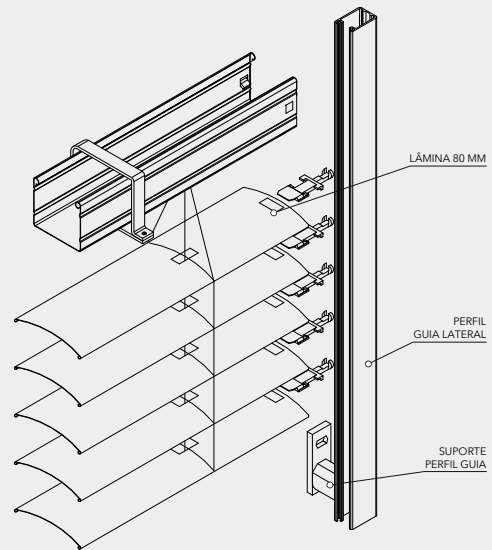
DETALHES DE INSTALAÇÃO



PERSIANA TIPO A



PERSIANA TIPO AS E ASK

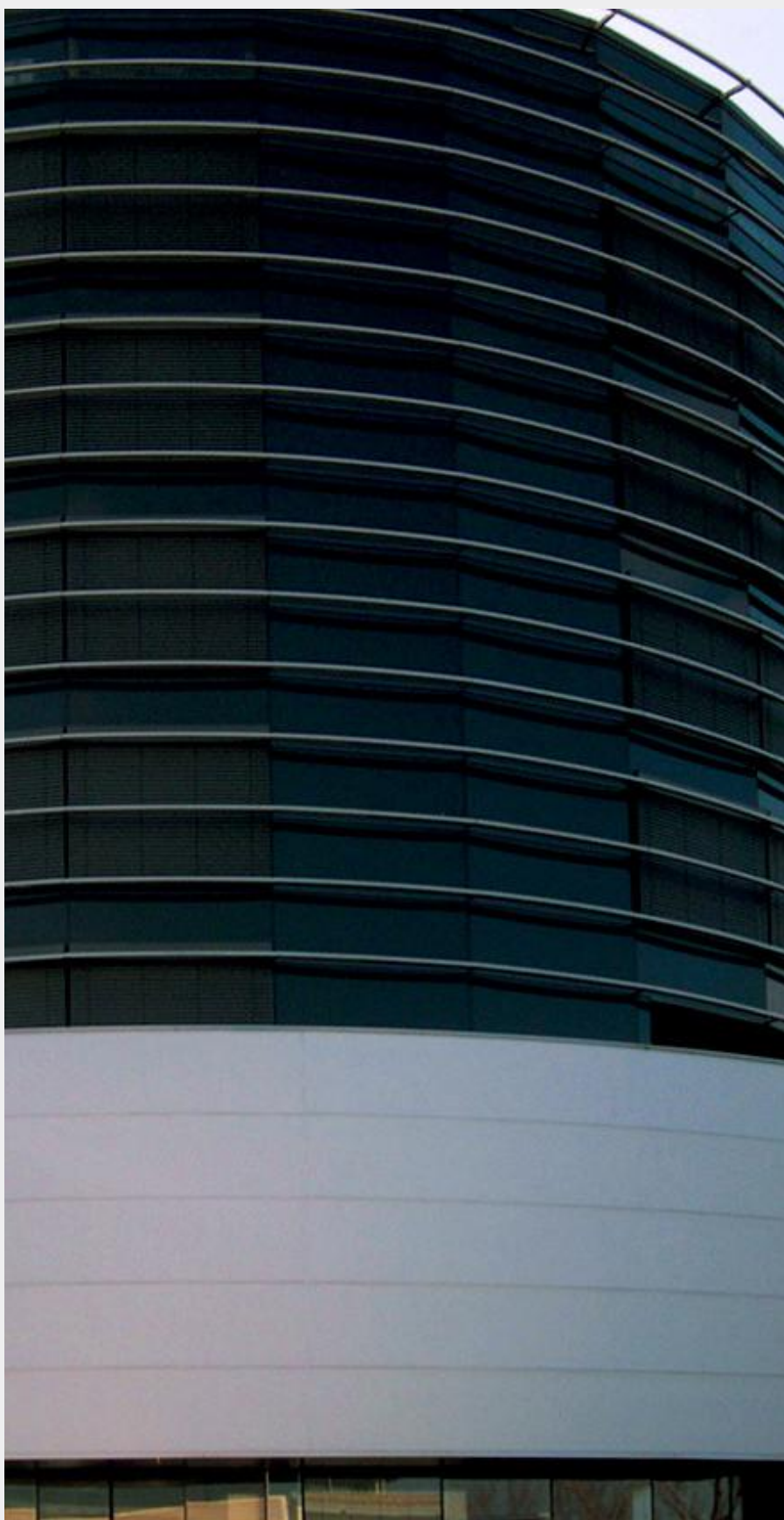


* Componente ou estrutura não fornecido pela Hunter Douglas.

Notas

1. As dimensões informadas nesta ficha técnica estão expressas em milímetros (mm) e sem escala.
2. O rendimento informado refere-se ao passo ou aplicação padrão.
3. O sistema de fixação dos brises Hunter Douglas foi calculado para uma velocidade máxima do vento de 70 km/h. Para velocidades acima desta referência, o departamento técnico deve ser consultado.
4. Os arremates que constam nesta ficha são sugestivos, desta forma, deverão ser analisadas soluções perimetrais específicas para cada projeto.
5. Recomendamos sempre o uso de parafusos em aço inoxidável.
6. A Hunter Douglas não garante contra oxidação / corrosão produtos com instalações realizadas em até 1 km do mar. Em casos de zonas litorâneas (na faixa entre 1 km a 50 km do mar em linha reta), aplica-se a garantia de 3 anos quanto a oxidação / corrosão dos produtos Hunter Douglas se utilizado a matéria-prima alumínio.
7. Para garantir o correto funcionamento do produto, a instalação deverá ser sempre executada por um distribuidor autorizado, utilizando todos os acessórios definidos segundo especificações técnicas da Hunter Douglas.
8. Certifique-se que a versão desta ficha técnica é a mais atualizada! A Hunter Douglas reserva-se o direito de efetuar qualquer alteração neste documento, ou nas especificações técnicas do produto sem comunicação prévia. Consulte o departamento técnico Hunter Douglas.

PERSIANA EXTERIOR



Atualização dez/2017