

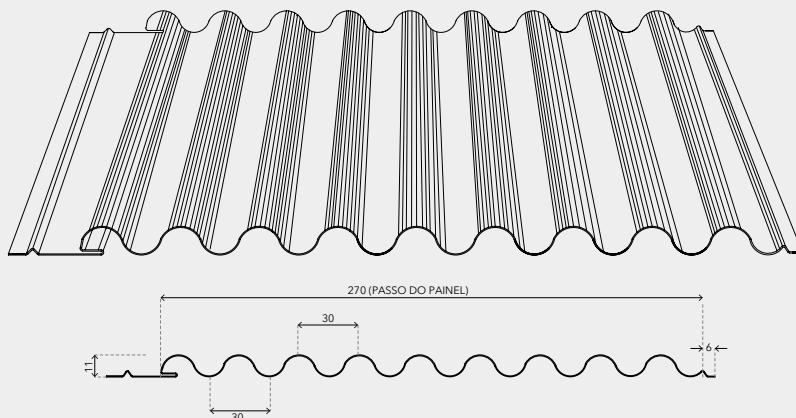


MINIWAVE

HunterDouglas 
Architectural



O produto Miniwave Hunter Douglas apresenta geometria de linhas onduladas, sendo possível aplicá-lo como revestimento interno ou externo. O revestimento pode ser instalado horizontalmente ou verticalmente e ainda ser liso ou perfurado. Quando perfurado e utilizado externamente, o produto apresenta a função de brise, sendo possível manter o contato do ambiente interior com o exterior, uma vez que o dimensionamento e distribuição dos furos permitem uma excelente visibilidade através dos painéis. Quando aplicado internamente, junto a manta absorvente, apresenta propriedades acústicas.



DESCRIÇÃO TÉCNICA

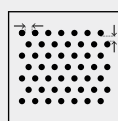
PRODUTO	MATÉRIA-PRIMA	ESPESSURA (mm)	PESO Produto liso (kg/m ²)	PESO Perf. #103 (kg/m ²)	PESO Perf. #106 (kg/m ²)	RENDIMENTO (m linear de painel / m ²)
MINI WAVE	ALUZINC	0,43 (liso) 0,50 (perfurado)	4,61	4,28	4,50	3,70
	ALUMÍNIO	0,60 (liso ou perfurado)	2,35	1,88	1,97	

- **Cores:** branco ou prata. Demais opções sob consulta.
- **Acabamento:** liso ou perfurado.
- **Aplicação:** revestimentos.
- **Matéria-prima padrão:** aluzinc ou alumínio. Demais opções sob consulta.
- **Comprimento máximo:** 6.000 mm.
- **Comprimento mínimo:** 1.200 mm.
- **Perfurações:** #103 e #106.

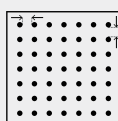
MONTAGEM

O sistema de instalação do revestimento Miniwave é feito por meio de encaixe macho e fêmea, sendo que dessa forma apresenta uma união longitudinal discreta entre os painéis. Sua instalação é feita diretamente em perfis metálicos distanciados entre eixos a cada no máximo 1.200 mm, sendo os painéis fixados diretamente em estrutura por meio de parafusos aparentes a cada 1/3 da largura do painel. A existência de um perfil tipo "L" é indispensável durante as etapas de instalação, o qual fará o ajuste de nível necessário em obra. A definição e localização deste perfil dependerá do tipo de estrutura que será fixado o revestimento. As juntas entre comprimentos de painéis e os arremates perimetrais deverão seguir definição de projeto arquitetônico, devendo sempre ser consultado o departamento técnico Hunter Douglas.

PERFURAÇÕES PADRÃO

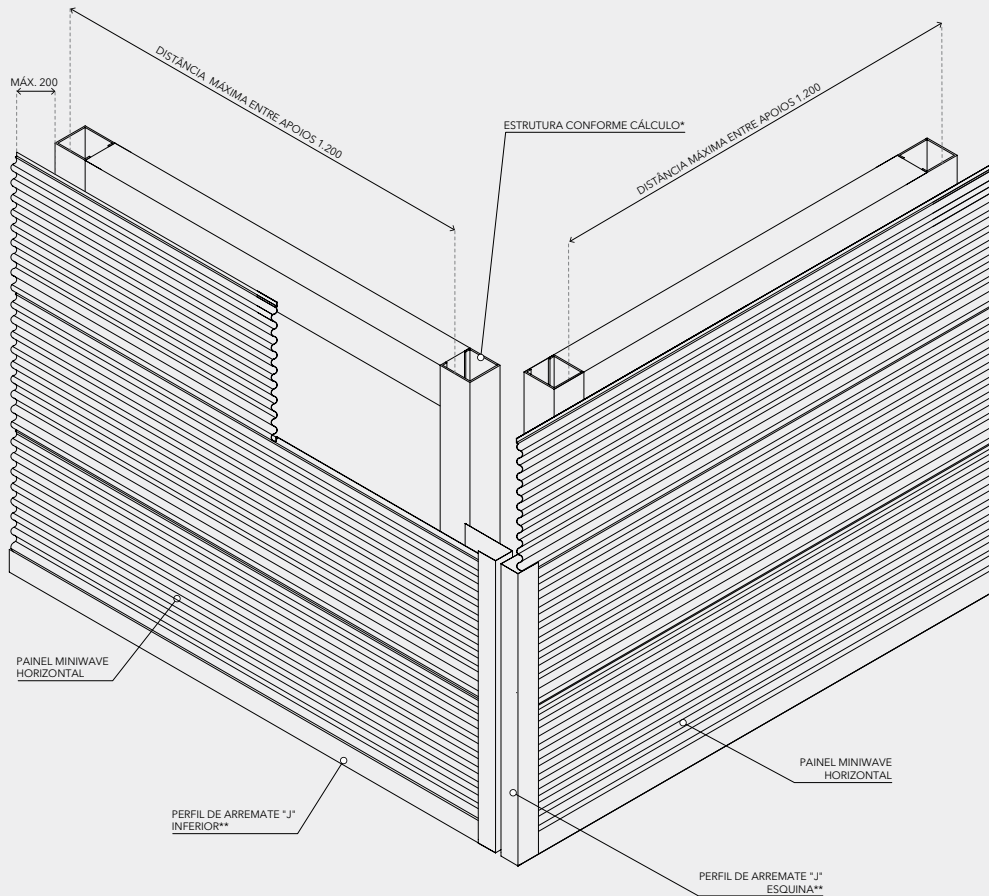


#103
 Ø 2,95 mm
 20% abertura
 →← 3,35 mm
 ↓ 2,5 mm

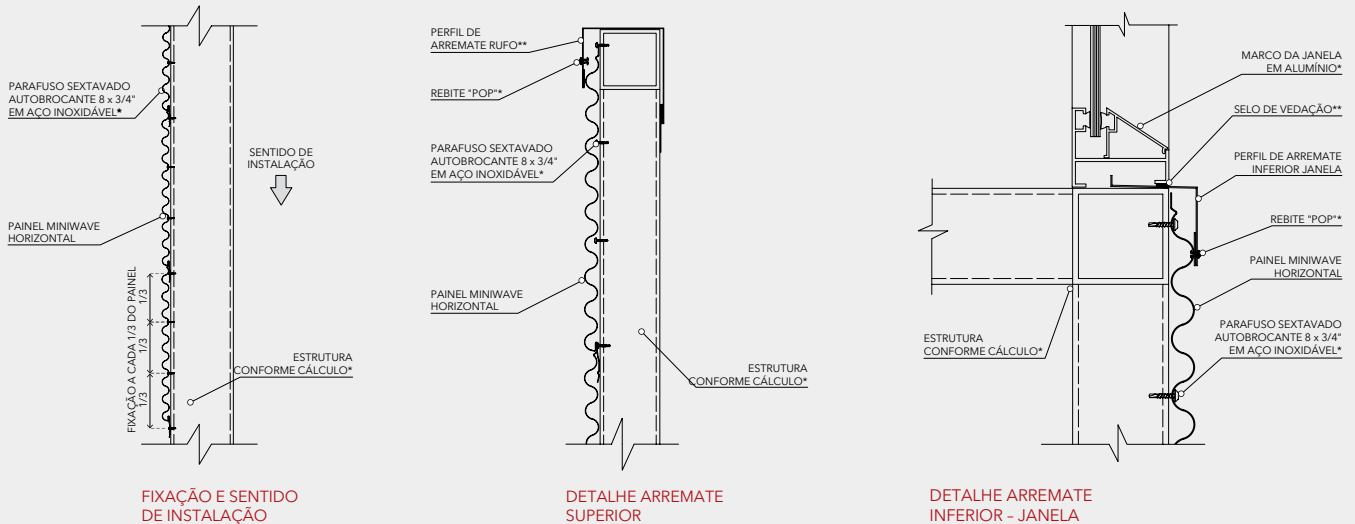


#106
 Ø 2,5 mm
 16% abertura
 →← 3 mm
 ↓ 3 mm

INSTALAÇÃO



DETALHES DE INSTALAÇÃO

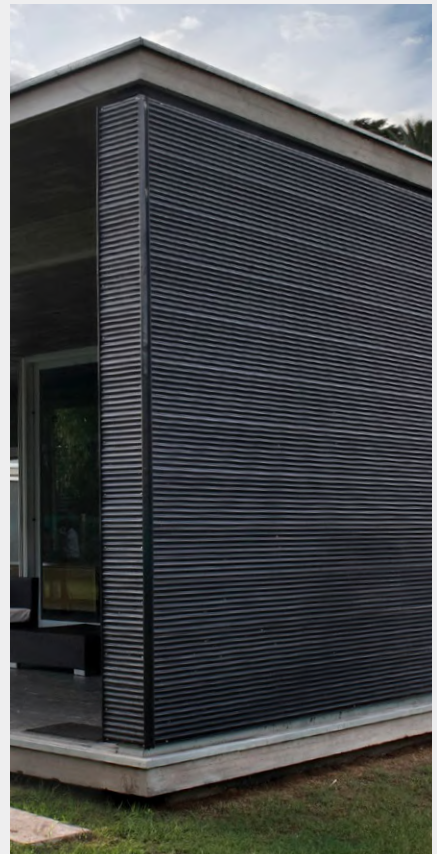


- * Componente ou estrutura não fornecido pela Hunter Douglas.
- ** Fornecimento opcional Hunter Douglas.

Notas

1. As dimensões informadas nesta ficha técnica estão expressas em milímetros (mm) e sem escala.
2. O rendimento informado refere-se ao passo ou aplicação padrão.
3. O sistema de fixação dos brises Hunter Douglas foi calculado para uma velocidade máxima do vento de 70 km/h. Para velocidades acima dessa referência, o departamento técnico deve ser consultado.
4. Os arremates que constam nesta ficha são sugestivos. Dessa forma, deverão ser analisadas soluções perimetrais específicas para cada projeto.
5. Recomendamos sempre o uso de parafusos em aço inoxidável. Em ambientes de alta agressividade química ou atmosférica (como zonas litorâneas), que estejam a até 3 km de distância da obra com o produto Hunter Douglas, recomenda-se o uso da matéria-prima em alumínio.
6. Para garantir o correto funcionamento do produto, a instalação deverá ser sempre executada por um distribuidor autorizado, utilizando todos os acessórios definidos segundo especificações técnicas da Hunter Douglas.
7. Certifique-se que a versão desta ficha técnica é a mais atualizada! A Hunter Douglas reserva-se o direito de efetuar qualquer alteração nesse documento ou nas especificações técnicas do produto sem comunicação prévia. Consulte o departamento técnico Hunter Douglas.

MINIWAVE



Atualização dez/2016