

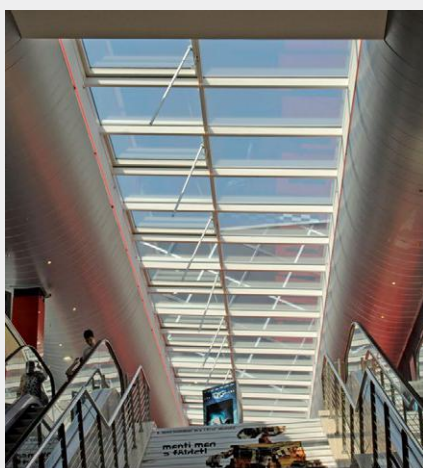
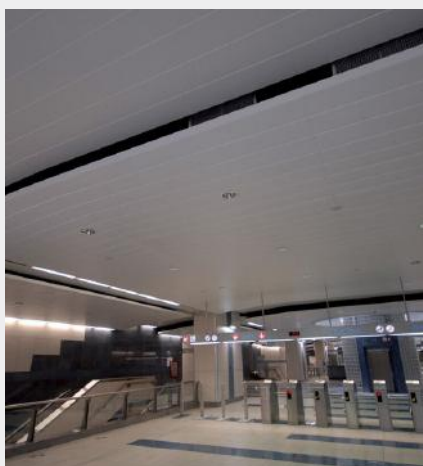


FORRO LINHA C PORTA-PAINEL

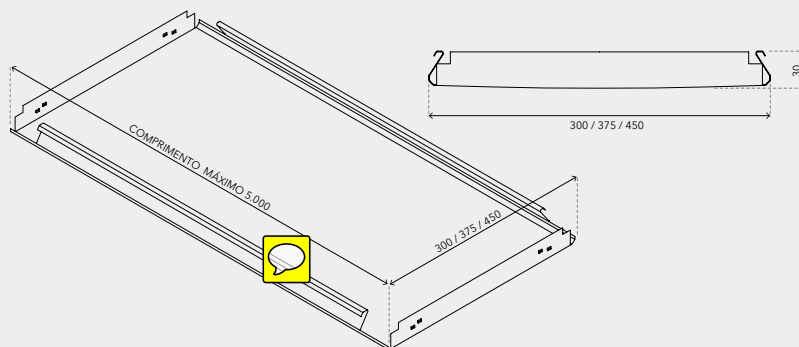


FORRO LINHA C PORTA-PAINEL

Forros | Metálicos



Os forros da linha C Hunter Douglas são compostos por painéis de 300 mm, 375 mm e/ou 450 mm de largura, justapostos lado a lado, apresentando juntas secas bisotadas, sem intervalo entre os painéis adjacentes. São fixados em sistema de porta-painel, o que permite a combinação dos três tamanhos disponíveis. Essa solução, por apresentar um sistema de fixação oculto, proporciona o aspecto de um forro uniforme. Os painéis do forro poderão ser lisos ou perfurados e, nesse caso, quando agregados a mantas acústicas, contribuem com a equalização sonora do ambiente.



DESCRIÇÃO TÉCNICA

PRODUTO	MATÉRIA-PRIMA	ESPESSURA (mm)	PESO* (produto liso - kg/m ²)	PESO* (perf. #103 - kg/m ²)	PESO* (perf. #106 - kg/m ²)	RENDIMENTO (m linear de painel / m ²)
300C	ALUZINC	0,65 (liso ou perfurado)	6,11	4,89	5,13	3,33
375C			5,86	4,69	4,93	2,66
450C			5,70	4,59	4,79	2,22
300C	ALUMÍNIO	0,80 (liso ou perfurado)	2,75	2,20	2,31	3,33
375C			2,64	2,11	2,22	2,66
450C			2,57	2,05	2,16	2,22

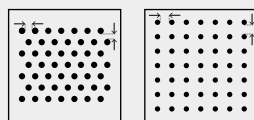
(*) Considerado em tabela apenas peso do painel, sem componentes de instalação.

- **Cores:** branco ou prata. Demais opções sob consulta.
- **Acabamento:** liso ou perfurado.
- **Aplicação:** forros.
- **Matéria-prima padrão:** aluzinc ou alumínio. Demais opções sob consulta.
- **Comprimento máximo:** 6.000 mm.
- **Perfurações:** #103 e #106.

MONTAGEM

As bandejas do forro Linha C são encaixadas no porta-painel por meio de um sistema de pressão, sem elementos de fixação aparentes. A instalação é simples e rápida, pois cada painel é fixado separadamente, o que permite a desmontagem dos painéis de maneira independente. O porta-painel deverá ser atirantado à laje ou estrutura auxiliar a cada, no máximo, 1.500 mm, com distanciamento máximo entre os tirantes de 1.200 mm. Seus detalhes de arremates devem ser elaborados segundo projeto arquitetônico e analisado junto à equipe técnica Hunter Douglas.

PERFURAÇÕES PADRÃO



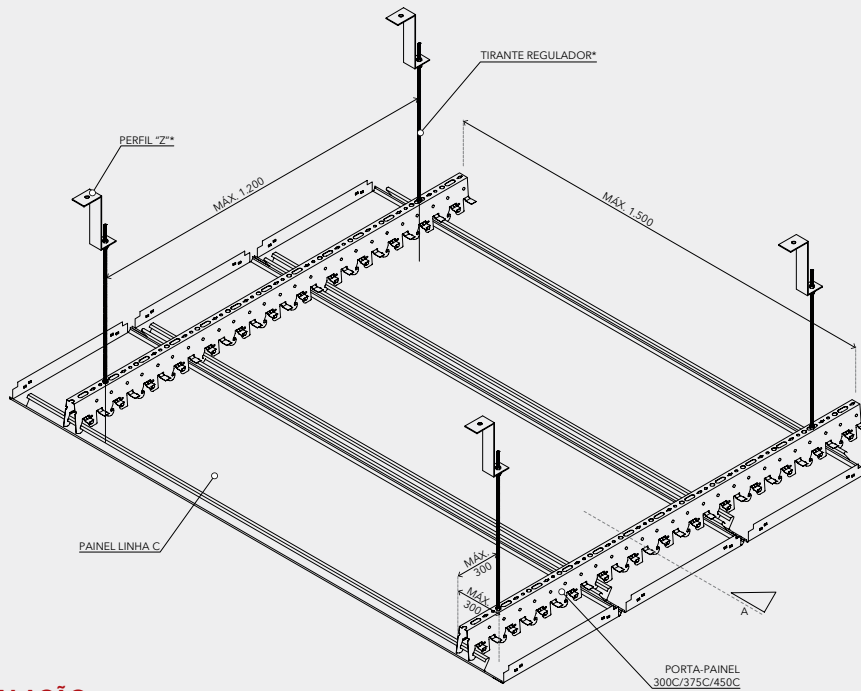
#103

Ø 2,95 mm
20% abertura
→← 3,35 mm
↓ 2,5 mm

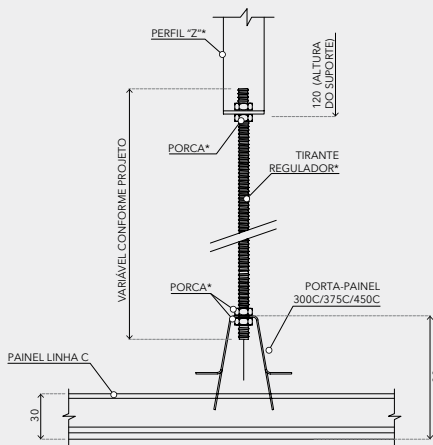
#106

Ø 2,5 mm
16% abertura
→← 3 mm
↓ 3 mm

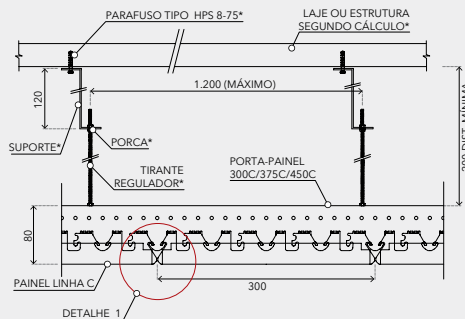
INSTALAÇÃO



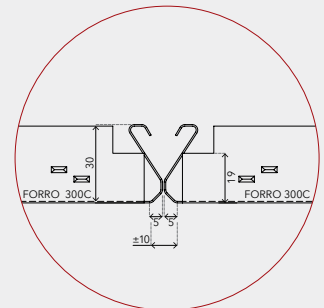
DETALHES DE INSTALAÇÃO



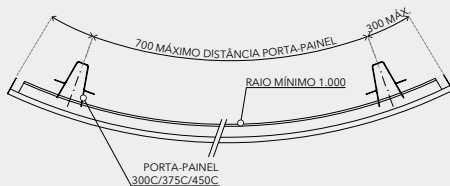
SISTEMA DE FIXAÇÃO
CORTE AA



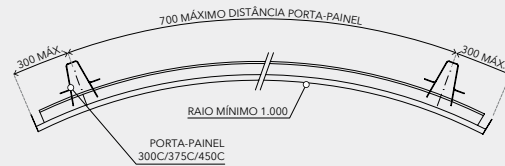
SISTEMA DE FIXAÇÃO



DETALHE 1



PAINEL 300C CÔNCAVO (CURVO)
OPÇÃO DE PAINEL CURVO DISPONÍVEL
APENAS SOB IMPORTAÇÃO



PAINEL 300C CONVEXO (CONTRACURVO)
OPÇÃO DE PAINEL CURVO DISPONÍVEL
APENAS SOB IMPORTAÇÃO

* Componente ou estrutura não fornecido pela Hunter Douglas.

Notas

1. As dimensões informadas nesta ficha técnica estão expressas em milímetros (mm) e sem escala.
2. O rendimento informado refere-se ao passo ou aplicação padrão.
3. O forro nunca deverá ser utilizado para suporte ou fixação de qualquer outro elemento que não integre o conjunto de componentes dos forros Hunter Douglas, como luminárias, grelhas de ar-condicionado, caixas de som e outros. Estes deverão possuir sustentação independente ao sistema do forro.
4. Os arremates que constam nesta ficha são sugestivos. Dessa forma, deverão ser analisadas soluções perimetrais específicas para cada projeto.
5. Em ambientes de alta agressividade química ou atmosférica (como zonas litorâneas) que estejam em até 3km de distância em relação à obra com o produto Hunter Douglas, recomenda-se o uso da matéria-prima em alumínio.
6. Para garantir o correto funcionamento do produto, a instalação deverá ser sempre executada por um distribuidor autorizado, utilizando todos os acessórios definidos segundo especificações técnicas da Hunter Douglas.
7. Certifique-se que a versão dessa ficha técnica é a mais atualizada! A Hunter Douglas reserva-se o direito de efetuar qualquer alteração neste documento ou nas especificações técnicas do produto sem comunicação prévia. Consulte o departamento técnico Hunter Douglas.

FORRO LINHA C PORTA-PAINEL



Atualização dez/2016