

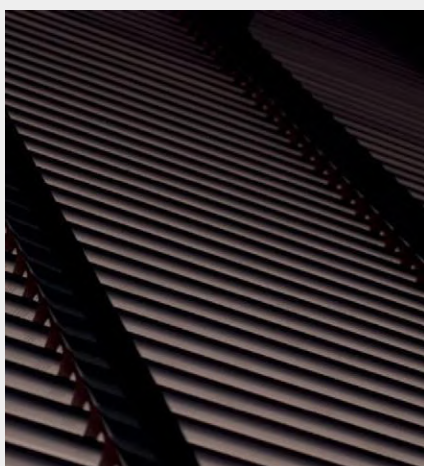
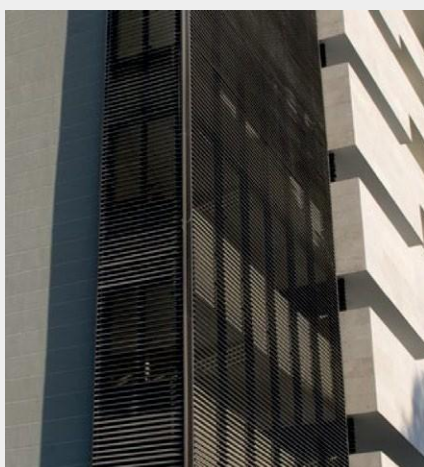


H2-SL4

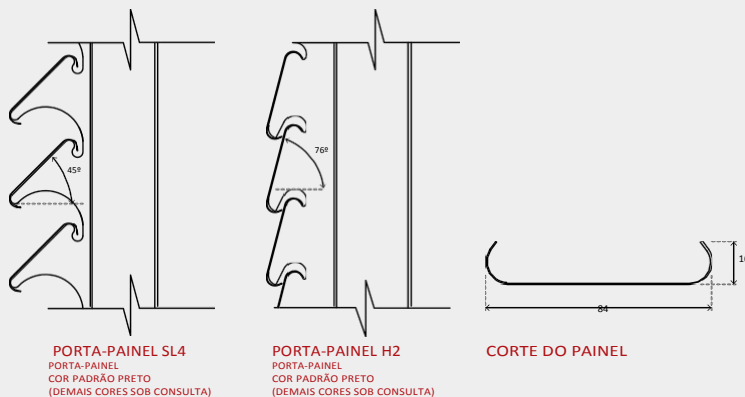
HunterDouglas 
Architectural

H2-SL4

Controle Solar | Brises Fixos



Os brises H2 e SL4 Hunter Douglas são soluções passivas ao controle solar e são compostos por porta-painéis e painéis lisos ou perfurados. Existem duas alternativas de porta-painéis, com ângulos distintos (H2 com ângulo de 76° e SL4 com ângulo de 45°), os quais permitem diferentes soluções arquitetônicas, controle visual, controle solar e de ventilação, conforme as necessidades de cada projeto arquitetônico. Ambos os sistemas apresentam um aspecto linear e contínuo à fachada.



DESCRIÇÃO TÉCNICA

PRODUTO	MATÉRIA-PRIMA	ESPESSURA (mm)	PESO* (produto liso - kg/m ²)	PESO* (perf. #118 - kg/m ²)	RENDIMENTO (m linear de painel / m ²)
H2	ALUZINC	0,43 (liso)	5,20	5,14	14,50
SL4		0,50 (perfurado)	4,22	4,17	11,76
H2	ALUMÍNIO	0,60 (liso ou perfurado)	2,66	2,26	14,50
SL4			2,15	1,83	11,76

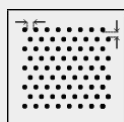
(*) Os pesos que constam em tabela acima não incluem o porta-painel.

- **Cores:** branco ou prata. Demais opções sob consulta.
- **Acabamento:** liso ou perfurado.
- **Aplicação:** brises.
- **Matéria-prima padrão:** aluzinc ou alumínio. Demais opções sob consulta.
- **Comprimento máximo:** 6.000 mm.
- **Comprimento mínimo:** 1.200 mm.
- **Perfurações:** #118.

MONTAGEM

Os brises são compostos pelo painel 84R e por dois modelos distintos de porta-painel, H2 e SL4. A montagem é feita por meio da fixação do porta-painel na estrutura existente, mediante parafusos autobrocantes em aço inoxidável, sendo a distância máxima entre eixos de porta-painel de 1.000 mm. Os painéis são fixados através de encaixe por pressão ao porta-painel, sendo este com comprimento máximo de até 6.000 mm. As juntas dos painéis podem ser evidenciadas através de um afastamento de no mínimo 10 mm ou ainda os painéis podem ser sobrepostos em pelo menos 50 mm, unificando visualmente as lâminas. Para os painéis das extremidades, onde não encontrarão outra linha de painéis, as lâminas devem estar no máximo a 150 mm de distância dos porta-painéis.

PERFURAÇÕES PADRÃO



#118

Ø 2 mm

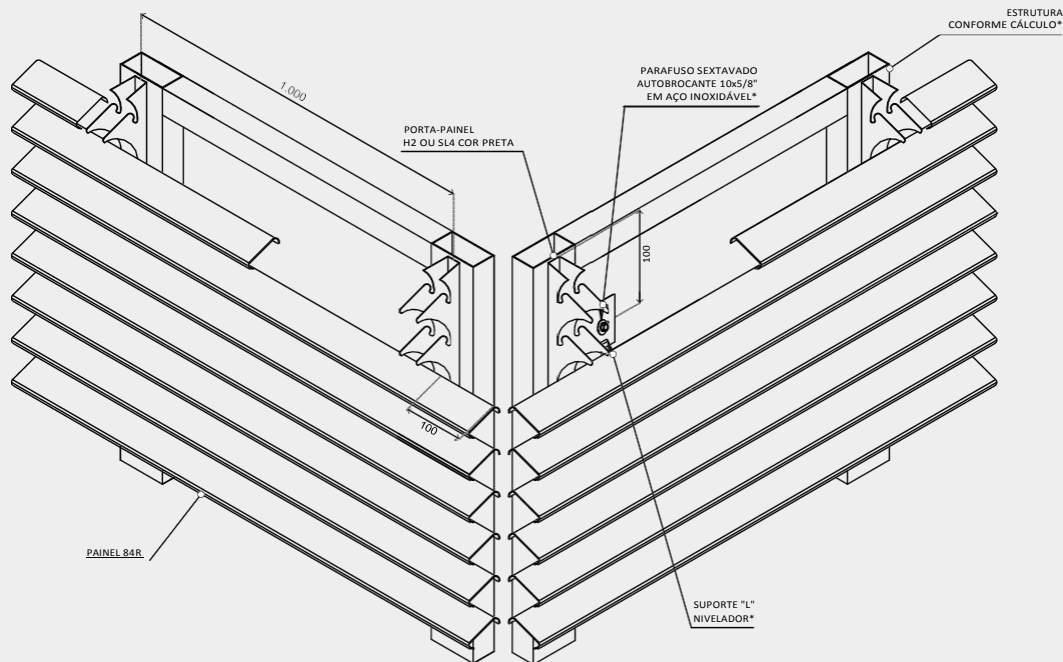
15% abertura

→ 3 mm

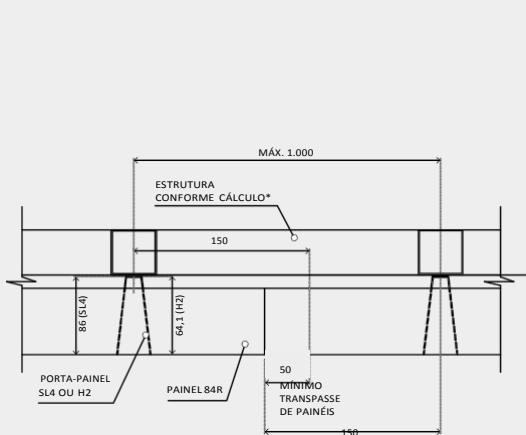
↓ 2,3 mm



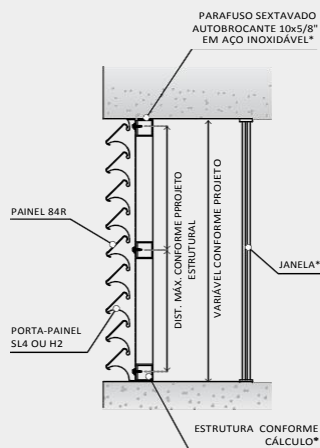
INSTALAÇÃO



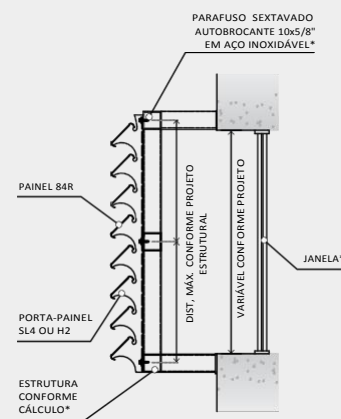
DETALHES DE INSTALAÇÃO



DETALHE DE INSTALAÇÃO
EM ESTRUTURA METÁLICA



DETALHE DE APLICAÇÃO
DENTRO DO VÃO



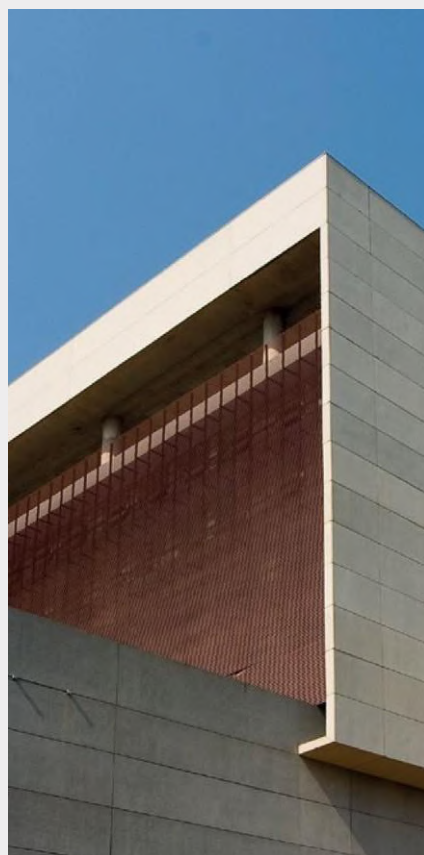
DETALHE DE APLICAÇÃO
FORA DO VÃO

* Componente ou estrutura não fornecido pela Hunter Douglas.

Notas

1. As dimensões informadas nesta ficha técnica estão expressas em milímetros (mm) e sem escala.
2. O rendimento informado refere-se ao passo ou aplicação padrão.
3. O sistema de fixação dos brises Hunter Douglas foi calculado para uma velocidade máxima do vento de 70 km/h. Para velocidades acima dessa referência, o departamento técnico deve ser consultado.
4. Os arremates que constam nesta ficha são sugestivos. Dessa forma, deverão ser analisadas soluções perimetrais específicas para cada projeto.
5. Recomendamos sempre o uso de parafusos em aço inoxidável. Em ambientes de alta agressividade química ou atmosférica (como zonas litorâneas), que estejam a até 3 km de distância da obra com o produto Hunter Douglas, recomenda-se o uso da matéria-prima em alumínio.
6. Para garantir o correto funcionamento do produto, a instalação deverá ser sempre executada por um distribuidor autorizado, utilizando todos os acessórios definidos segundo especificações técnicas da Hunter Douglas.
7. Certifique-se que a versão desta ficha técnica é a mais atualizada! A Hunter Douglas reserva-se o direito de efetuar qualquer alteração neste documento ou nas especificações técnicas do produto sem comunicação prévia. Consulte o departamento técnico Hunter Douglas.

H2-SL4



Atualização dez/2016

