

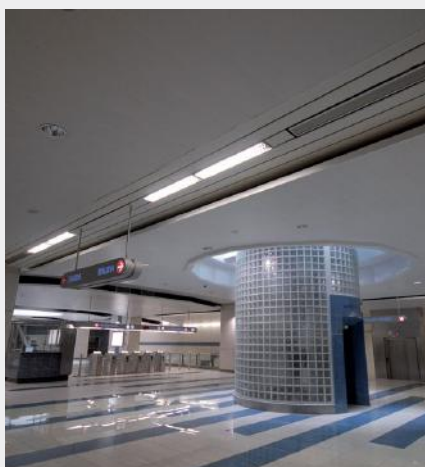


# FORRO LINHA C-CLIP-IN

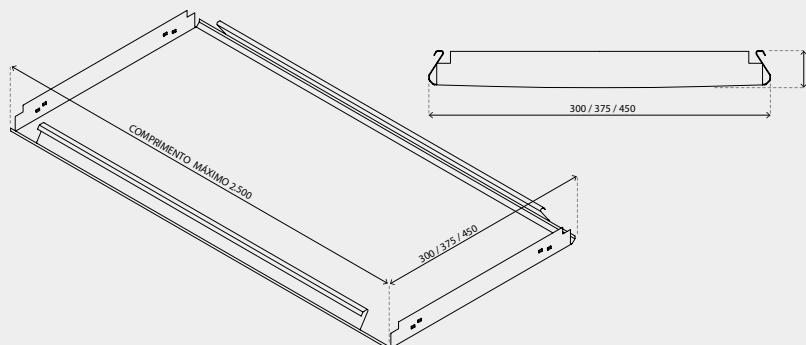


# FORRO LINHA C CLIP-IN

Forros | Metálicos



A Linha C Clip-in Hunter Douglas é um sistema de forro removível, composto por painéis de dimensão padrão de 300 mm, 375 mm e/ou 450 mm de largura, justapostos lado a lado, apresentando junta seca bisotada, sem intervalo entre os painéis adjacentes. Esse produto permite ainda larguras customizadas para cada projeto, podendo variar entre 300 a 525 mm. A Linha C Clip-in, por apresentar um sistema de fixação oculto, proporciona o aspecto de um forro uniforme. Os painéis podem ser lisos ou perfurados e, nesse caso, quando agregados a manta termoacústica, contribuem com a equalização sonora do ambiente.



## DESCRIÇÃO TÉCNICA

PRODUTO	MATÉRIA-PRIMA	ESPESSURA (mm)	PESO* Produto liso (kg/m <sup>2</sup> )	PESO* Perf. #103 (kg/m <sup>2</sup> )	PESO* Perf. #106 (kg/m <sup>2</sup> )	RENDIMENTO (m linear de painel / m <sup>2</sup> )
300 C	ALUZINC	0,65 (liso ou perfurado)	6,11	4,89	5,13	3,33
375 C			5,86	4,69	4,93	2,66
450 C			5,70	4,59	4,79	2,22
300 C	ALUMÍNIO	0,80 (liso ou perfurado)	2,75	2,20	2,31	3,33
375 C			2,64	2,11	2,22	2,66
450 C			2,57	2,05	2,16	2,22

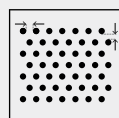
(\*) Considerado em tabela apenas peso do painel sem componentes de instalação.

- **Cores:** branco ou prata. Demais opções sob consulta.
- **Acabamento:** liso ou perfurado.
- **Aplicação:** forros.
- **Matéria-prima padrão:** aluzinc ou alumínio. Disponível opções sob consulta.
- **Comprimento máximo:** 2.500 mm.
- **Perfurações:** #103, #106.

## MONTAGEM

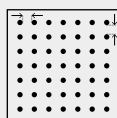
As bandejas Linha C Clip-in devem ser instaladas bilateralmente sob pressão ao porta-painel em forma de clip. Esse clip é fixado em travessa metálica, Perfil C, por meio de uma abraçadeira de união, sistema que permite o travamento da instalação. As travessas devem ser atirantadas a cada, no máximo, 1.200 mm diretamente à estrutura auxiliar ou laje existente. A remoção dos painéis deverá ser feita mediante uma espátula apropriada, sendo esse produto indicado para ambientes com requisições de segurança e aplicações externas. Seus detalhes de arremates devem ser elaborados segundo projeto arquitetônico e analisado junto à equipe técnica Hunter Douglas.

## PERFURAÇÕES PADRÃO



### #103

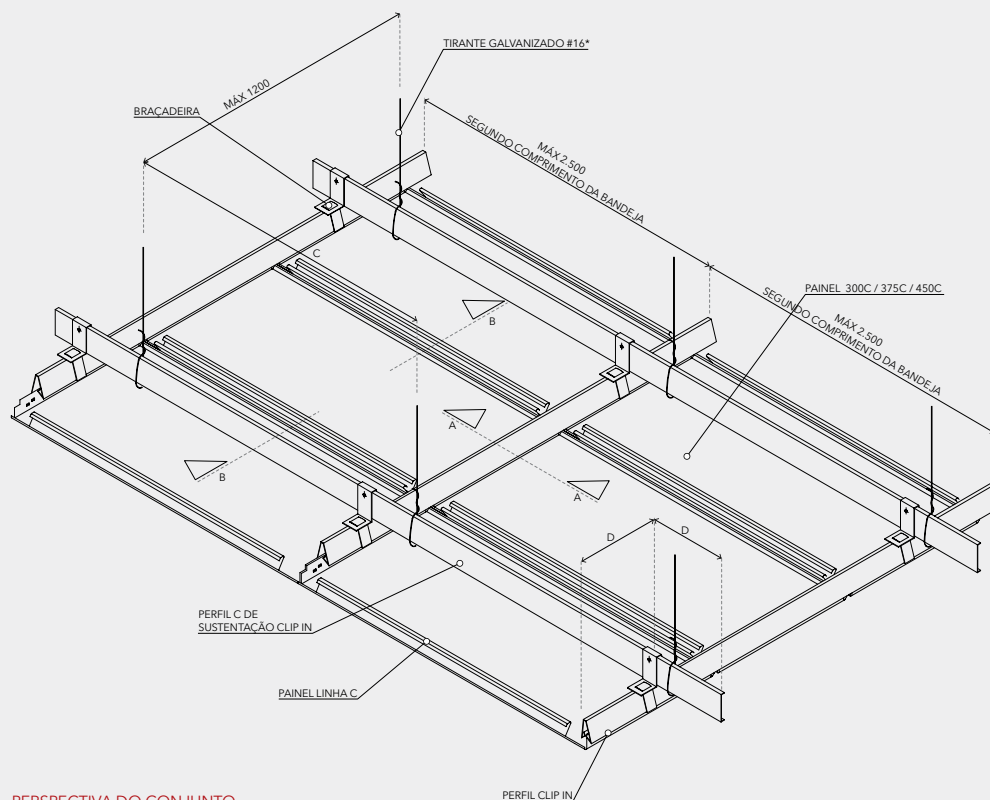
Ø 2,95 mm  
20% abertura  
→← 3,35 mm  
↓ 2,5 mm



### #106

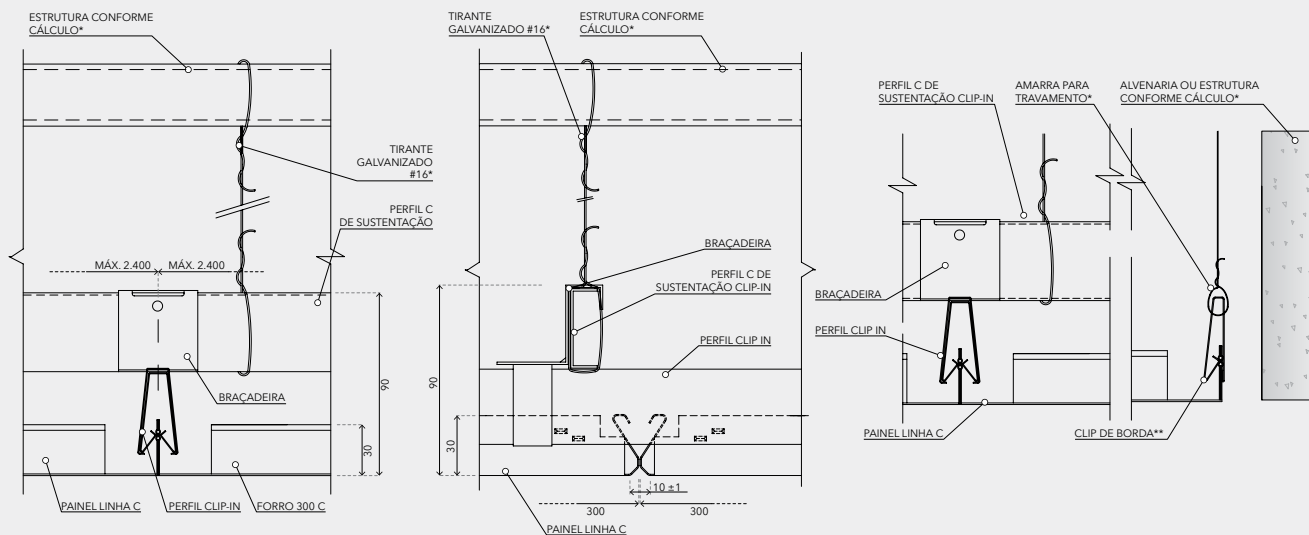
Ø 2,5 mm  
16% abertura  
→← 3 mm  
↓ 3 mm

## INSTALAÇÃO



PERSPECTIVA DO CONJUNTO

## DETALHES DE INSTALAÇÃO



CORTE A - A

CORTE B - B

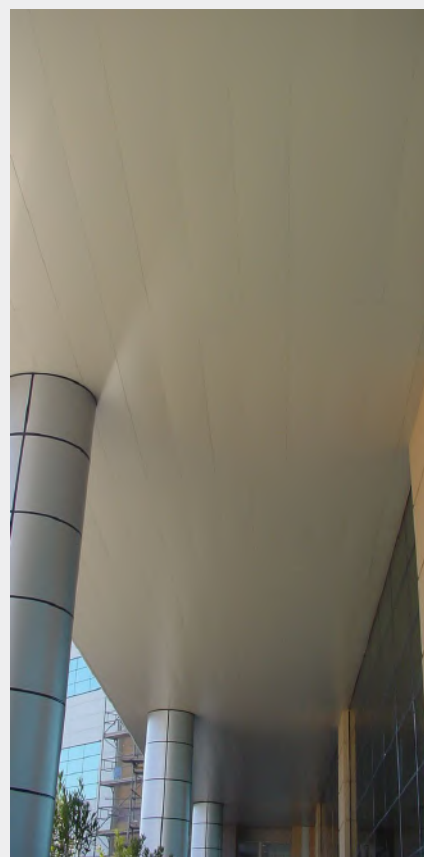
ARREIMATE JUNTO À ALVENARIA

- \* Componente ou estrutura não fornecido pela Hunter Douglas.
- \*\* Fornecimento opcional Hunter Douglas.

### Notas

1. As dimensões informadas nesta ficha técnica estão expressas em milímetros (mm) e sem escala.
2. O rendimento informado refere-se ao passo ou aplicação padrão.
3. O forro nunca deverá ser utilizado para suporte ou fixação de qualquer outro elemento que não integre o conjunto de componentes dos forros Hunter Douglas, como luminárias, grelhas de ar-condicionado, caixas de som e outros. Estes deverão possuir sustentação independente ao sistema do forro.
4. Os arremates que constam nesta ficha são sugestivos. Dessa forma, deverão ser analisadas soluções perimetrais específicas para cada projeto.
5. Em ambientes de alta agressividade química ou atmosférica (como zonas litorâneas) que estejam em até 3km de distância em relação à obra com o produto Hunter Douglas, recomenda-se o uso da matéria-prima em alumínio.
6. Para garantir o correto funcionamento do produto, a instalação deverá ser sempre executada por um distribuidor autorizado, utilizando todos os acessórios definidos segundo especificações técnicas da Hunter Douglas.
7. Certifique-se que a versão dessa ficha técnica é a mais atualizada! A Hunter Douglas reserva-se o direito de efetuar qualquer alteração neste documento ou nas especificações técnicas do produto sem comunicação prévia. Consulte o departamento técnico Hunter Douglas.

# FORRO LINHA C CLIP-IN



Atualização dez/2016