

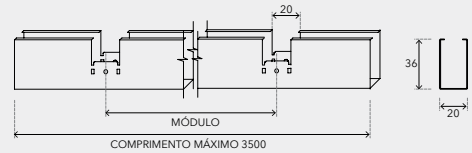
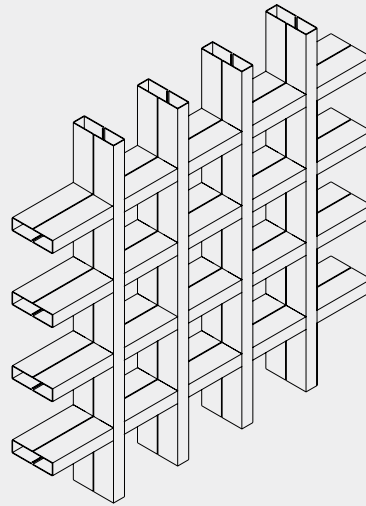
BRISECELL

HunterDouglas

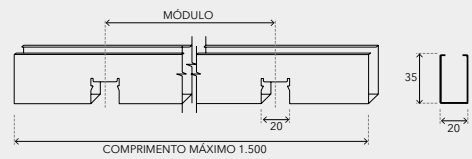
CONTROLE SOLAR



BriseCell é um sistema de controle solar que possui perfis verticais e horizontais, formando módulos com tamanhos variáveis, composto por duas grelhas, que se unem por meio de conectores de policarbonato, resultando em um elemento em forma de colmeias, com fechamento em ambos os lados. Este produto pode ser aplicado em pérgolas e é ideal para aplicações em grandes panos de fachadas que necessitem de aspecto monolítico. A eficiência do controle solar deste produto irá depender do tipo de módulo utilizado e das características térmicas e geográficas de cada projeto.



PERFIL DIREITO



PERFIL ESQUERDO

DESCRIÇÃO TÉCNICA

PRODUTO	MÓDULO (mm)	MATÉRIA-PRIMA	ESPESSURA (mm)	PESO (kg/m ²)	RENDIMENTO (ml/m ²)
BRISECELL	100	ALUZINC	0,40	12,28	40,00
	150			8,18	28,00
	200			6,14	20,00
	250			4,91	16,00
	300			4,05	12,00

- **Cores:** mais de 100 cores padrão e especiais sob consulta.
- **Acabamento:** liso.
- **Aplicação:** brises.
- **Comprimento máximo:** 1,5 m (perfil esquerdo) e 3,5 (perfil direito).
- **Matéria-prima padrão:** aluzinc. Outras matérias-primas sob consulta.

É recomendado não ultrapassar 50 kg por módulo de grelha, para facilitar a instalação. Para módulos especiais, consulte nosso departamento técnico.

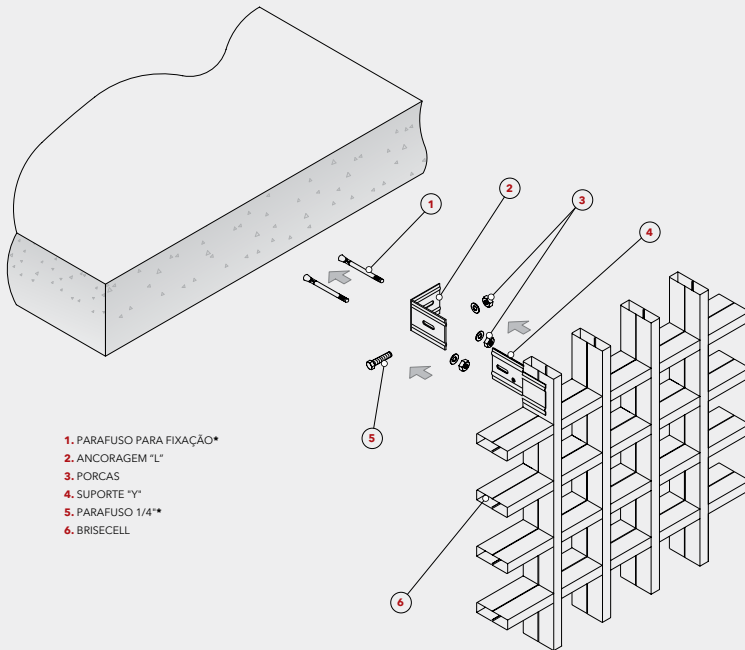
INSTALAÇÃO

O produto BriseCell é instalado por meio de um suporte tipo "Y" em aço, o qual é fixado na colmeia formado pelas grelhas, estas antes unidas por conectores.

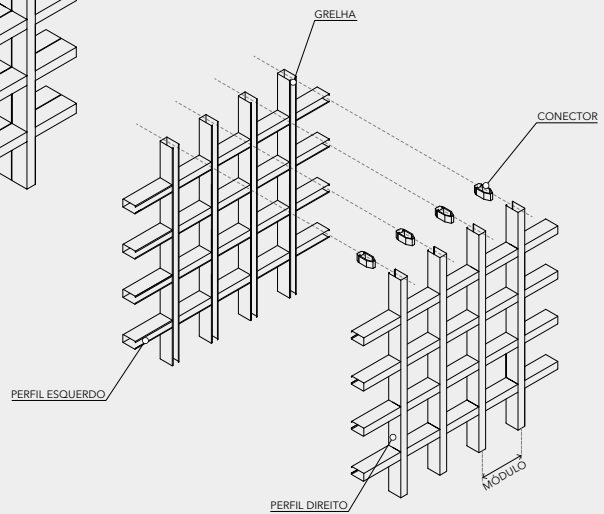
O suporte tipo "Y" é fixado em uma ancoragem "L", por meio do qual poderá ser ajustado pequenos desníveis existentes em fachada, a qual é fixada diretamente em estrutura de concreto ou metálica existente em obra.

O BriseCell possui um requadro tipo "C" proporcionando um acabamento em todo o perímetro do colmeia.

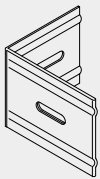
INSTALAÇÃO



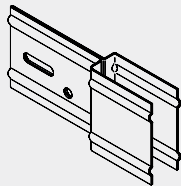
1. PARAFUSO PARA FIXAÇÃO*
2. ANCORAGEM "L"
3. PORCAS
4. SUPORTE "Y"
5. PARAFUSO 1/4**
6. BRISECELL



COMPONENTES

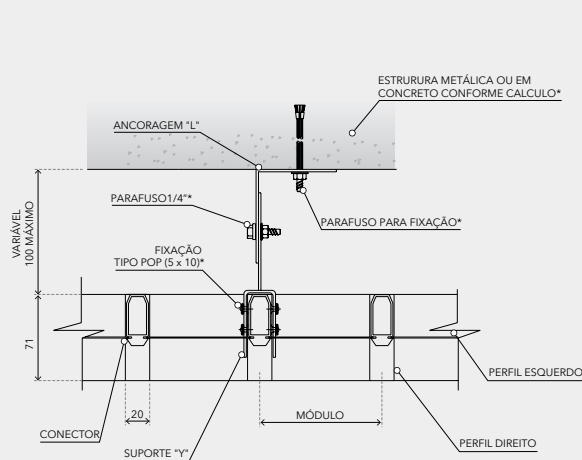


ANCORAGEM "L"

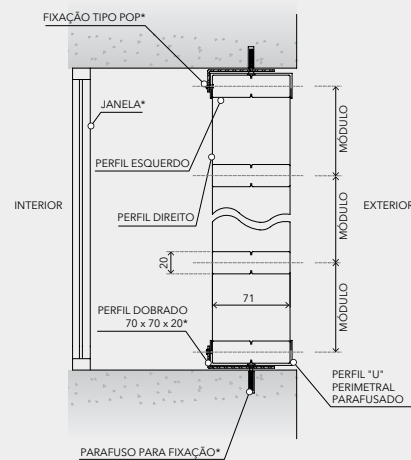


SUPORTE "Y"

DETALHES DE INSTALAÇÃO



DETALHE DE INSTALAÇÃO

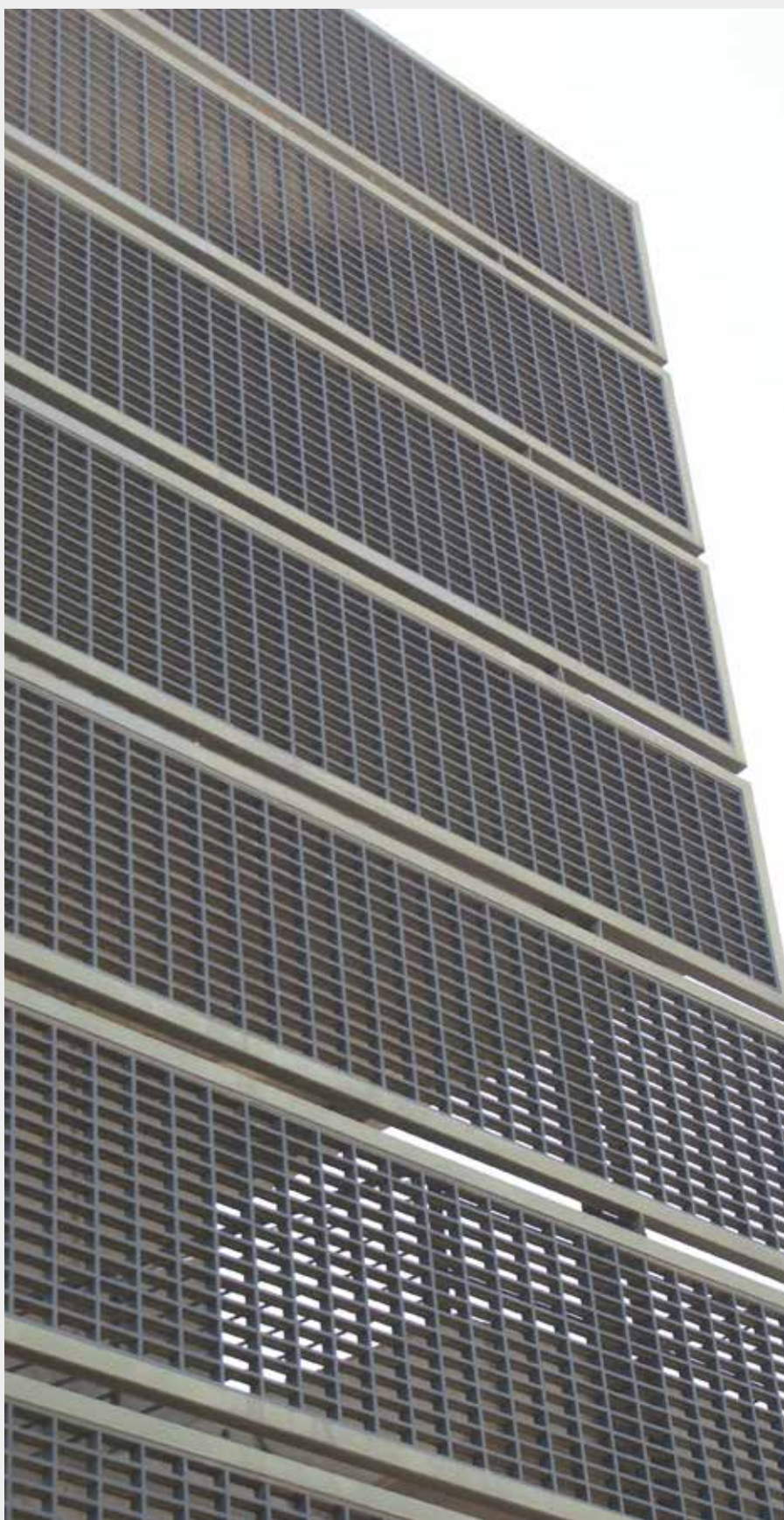


INSTALAÇÃO DENTRO DO VÃO

Notas

1. Os componentes dos produtos desta ficha técnica estão em constante processo de inovação e desenvolvimento e sujeitos a alterações. As dimensões informadas nesta ficha técnica estão expressas em milímetros (mm) e sem escala. O rendimento informado refere-se ao passo ou aplicação padrão. Para garantir o correto funcionamento do produto, a instalação deverá ser sempre executada por um distribuidor autorizado, utilizando todos os acessórios definidos segundo especificações técnicas da Hunter Douglas.
2. O sistema de fixação dos brises Hunter Douglas foram calculados para uma velocidade máxima do vento de 70 km/h. Para velocidades acima desta referência, o departamento técnico deve ser consultado. Os arremates apresentados nesta ficha são sugestivos. Logo, devem ser desenvolvidos de acordo com cada projeto. Consulte o departamento técnico Hunter Douglas.

BRISECELL



Atualização dez/2015



HunterDouglas®

CONTROLE SOLAR

HUNTER DOUGLAS DO BRASIL
Cidade Jardim Corporate Center
Av. Magalhães de Castro, 4.800 Park Tower 8º andar
Cidade Jardim 05676-120 São Paulo SP

+55 [11] 2135 1002 | ap.br@hdlao.com | www.hunterdouglas.com.br